



# Catalogue SAV 2023

De l'air. Partout. Toujours.



# ABAC un partenaire de confiance

### Les services que nous proposons :



**Pièces d'origine**



**Prestation d'origine**



**Optimisation**

## Les pièces d'origine font la différence

Les pièces d'origine représentent le support nécessaire pour que votre équipement fonctionne de manière fiable. En plus des pièces détachées de qualité, il inclut un service professionnel garanti par des professionnels formés en usine. C'est la valeur de nos pièces et prestations d'origine :

### Application

L'attention est la raison d'être du service : un service professionnel assuré par des personnes compétentes, utilisant des pièces d'origine de haute qualité.

### Confiance

La confiance se gagne en tenant nos promesses de performances fiables et ininterrompues et une longue durée de vie des équipements.

### Efficacité

L'efficacité des équipements est garantie par un entretien régulier. L'efficacité de l'organisation de l'entretien est la façon dont les pièces d'origine et la maintenance font la différence.



### Spécialement conçues

Les pièces d'origine sont spécifiquement conçues pour votre compresseur



### Des performances fiables

Ils garantissent l'intégrité de votre système et la fiabilité de ses performances



### Contrôle de la qualité

Ils font l'objet d'un contrôle qualité rigoureux de la part de votre marque de confiance



### Coûts globaux

Prendre un risque avec des pièces génériques augmente vos coûts globaux



### Efficacité énergétique

Protégez votre investissement avec des pièces d'origine et obtenez une efficacité énergétique maximale



### Kits d'entretien

Bénéficiez des avantages de nos kits d'entretien complets

## Lexique :

A/F - O/F (Air filter - Oil Filter) => Filtre à air - Filtre à huile

A/F - O/F - Sep (Air filter - Oil Filter - Separator) => Filtre à air - Filtre à huile - Séparateur

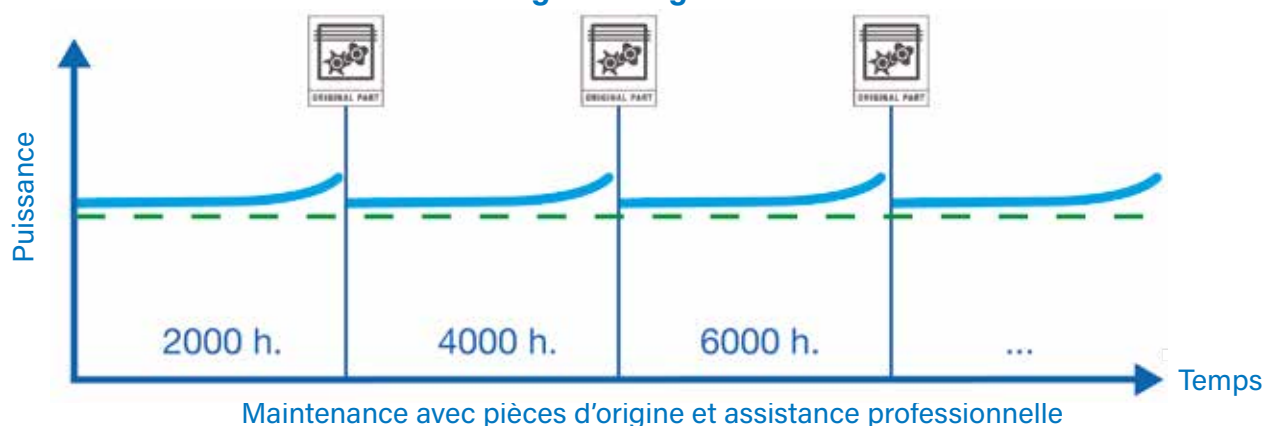
MVP + ASP. + THERM (Minimum valve pressure + aspiration + Thermostatic valve) => VPM (vanne pression mini) + Kit boîtier aspiration + vanne thermostatique

## Les raisons d'utiliser les pièces d'origine ABAC

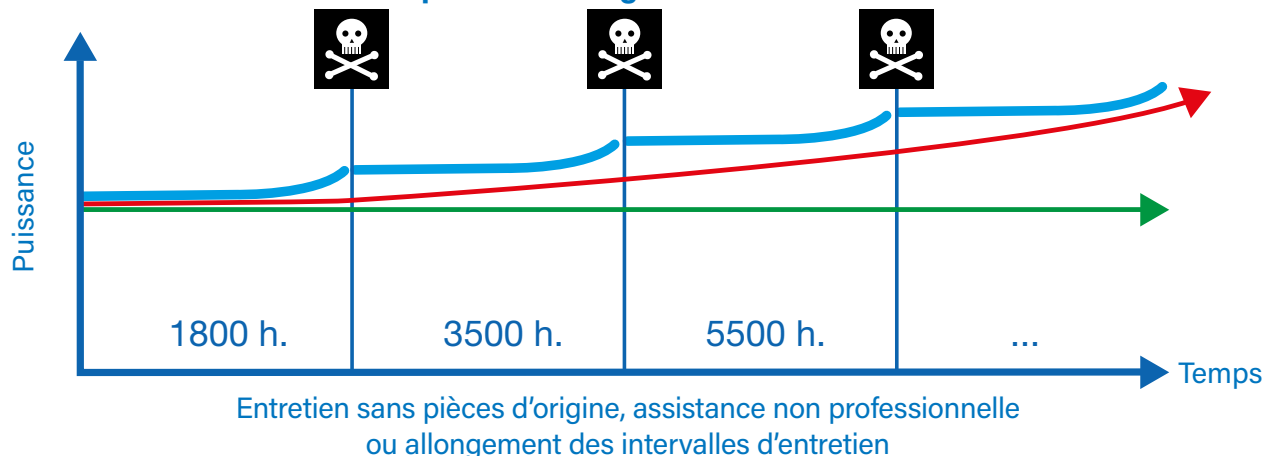
# Réduire les coûts et économiser l'énergie

Un entretien de mauvaise qualité peut se solder par un coût supplémentaire, élevé et imprévisible, en raison de la défaillance d'un piston, de l'usure, du coût de la panne, de la durée de vie réduite et même de la contamination de l'alimentation en air comprimé. Le respect des intervalles d'entretien et l'utilisation de pièces d'origine ABAC **augmente la durée de vie** de votre installation d'air comprimé, entraînant une perte de charge moyenne minimale, qui se traduit par des **économies d'énergie et plus de rentabilité**.

### Pièces de rechange « d'origine » et services



### Sans pièces « d'origine » et services

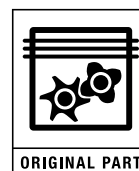


## Obtenez des performances et une efficacité maximales

Une panne de votre compresseur serait non seulement coûteuse, mais pourrait également entraîner une réduction des activités et une perte de revenus. Avec ABAC Original Parts, vous pouvez augmenter la fiabilité de votre compresseur en réduisant le risque de panne. Optez pour votre assurance qualité !



## Lubrifiants sur mesure



Assistance et kits

### Avantages :

- ▶ Garantie du compresseur
- ▶ Performance et efficacité maximale
- ▶ Testé et approuvé pour toutes les applications & tous les environnements
- ▶ Prolongation de la durée de vie de votre compresseur
- ▶ Une maîtrise des coûts de maintenance

Les propriétés chimiques d'Altair sont spécifiquement conçues pour maximiser la fiabilité de chaque composant de votre compresseur.



HUILE POUR COMPRESSEUR À PISTON	Description	Q.té	Code article	Applications
	Altair Ultra	1L	1830065502	ABAC Tech Gamme industrielle
		5L	1830065503	
	ABAC PRO OIL	1 L	2236116963	Applications légères et de loisir (<500h/an) Applications professionnelles compresseur mono-étagé
	Altair	1 L	6215716300	Environnement industriel Fonctionnement en continu Industrie en général Bi-étagé
	Altair Plus	5 L	6215715800	Totalement synthétique, applications à usage intensif

**L'utilisation de lubrifiants peu performants endommagera irréversiblement votre équipement et entraînera des coûts d'entretien et de réparation élevés.**

**L'utilisation des lubrifiants ABAC vous aidera à réduire les risques suivants :**

- ▶ Défaillance du piston
- ▶ Usure des composants, augmentation des frottements, cavitations
- ▶ Réduction du refroidissement, des roulements et des composants
- ▶ Réduction des jeux critiques
- ▶ Corrosion
- ▶ Mauvais ph, détérioration des pièces, des joints et des éléments internes
- ▶ Détérioration de la couche de peinture sur les pièces internes (refroidisseurs, tuyauteries...)
- ▶ Baisse de performance, hausse de la consommation d'énergie
- ▶ Dépôts
- ▶ Coûts élevés dû à des entretiens imprévisibles
- ▶ Colmatage des filtres à air
- ▶ Augmentation de la consommation d'huile



Dans les compresseurs, l'huile et l'air sont en contact étroit. Un brouillard de lubrifiant est exposé de manière répétée à de grands volumes d'air chaud, **créant ainsi des conditions d'oxydation idéales.**

## Oxydation de l'huile

### Causes

- Température de fonctionnement élevée
- Importante formation de dépôt
- Pas d'additifs pour disperser ou dégrader les produits d'oxydation et les acides organiques solubles



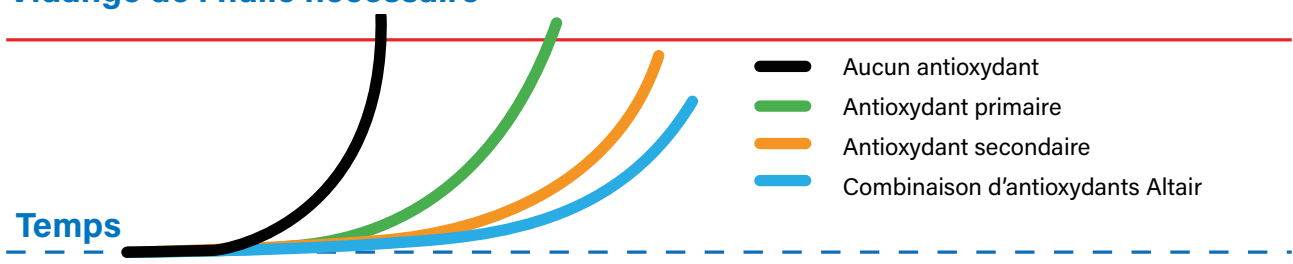
## Durée de vie réduite de l'huile

### Effet (boues)

- Formation de dépôts
- Epaissement de l'huile
- Laquage
- Changement de couleur

**Additifs antioxydants** qui retarde le processus d'oxydation, les dépôts et la formation d'acide, pour **prolonger la durée de vie de l'huile** et protéger les équipement pendant la période d'arrêt.

## Vidange de l'huile nécessaire



## Pièces détachées ABAC Tech

Assistance et kits



### Kit Filtre à air

GAMME	Modèle	Description	Code article
ATF-S	ATF-S 3	Kit entrée d'air ATF-S 3-4	2901320479
	ATF-S 4	Kit entrée d'air ATF-S 3-4	2901320479
ATF	ATF2, ATF3	Kit filtre	1503614361
	ATF5.5, ATF7.5, ATF10	Kit filtre	1503614362
ATL	ATL2, ATL3	Kit filtre	1503614361
	ATL5.5, ATL7.5, ATL10	Kit filtre	1503614362
ATH	ATH2, ATH3	Kit filtre	1503614361
	ATH5.5, ATH7.5, ATH10	Kit filtre	1503614362
	ATH15, ATH20	Kit filtre	1503614387

### Huile

GAMME	Description	Code article
ATL, ATH	Altair Ultra 1L	1830065502
	Altair Ultra 5L	1830065503

### Kit clapet

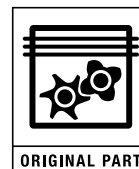
GAMME	Modèle	Description	Code article
ATF-S	ATF-S 3	Kit plaque de soupape ATF-S 3-4	2901320483
	ATF-S 4	Kit porte-clapet ATF-S 3-4	2901320483
ATF	ATF2, ATF3	Kit clapet	1503614363
	ATF5.5, ATF7.5, ATF10	Kit clapet 7HP, 10HP	1503614364
ATL	ATL2, ATL3	Kit clapet	1503614363
	ATL5.5, ATL7.5, ATL10	Kit clapet 7HP, 10HP	1503614364
ATH	ATH2, ATH3, ATH5.5	Kit clapet	1503614388
	ATH7.5, ATH10	Kit clapet	1503614389
	ATH15	Kit clapet	15036143690
	ATH20	Kit clapet	1503614391

### Kit segment de piston

GAMME	Modèle	Description	Code article
ATF-S	ATF-S 3	Kit joint annulaire ATF-S 3	2901320474
	ATF-S 4	Kit joint annulaire ATF-S 4	2901320475
ATF	ATF2, ATF3	Kit segment de piston 2-3HP	1503614431
	ATF5.5, ATF7.5	Kit segment de piston 7-10HP	1503614432
	ATF10	Kit segment de piston 10HP	1503614433
ATL	ATL2, ATL3	Kit segment de piston	1503614369
	ATL5.5, ATL7.5	Kit segment de piston	1503614370
	ATL10	Kit segment de piston	1503614371
ATH	ATH2, ATH3	Kit segment de piston	1503614408
	ATH5.5	Kit segment de piston	1503614409
	ATH7.5-15, ATH10	Kit segment de piston	1503614410
	ATH7.5-20, ATH7.5-30	Kit segment de piston	1503614411
	ATH15-20, ATH20-20	Kit segment de piston 20 bars	1503614412
	ATH15-30, ATH20-30	Kit segment de piston 30 bars	1503614413

## Pompes

Assistance et kits



### Tête de compression sans huile à entraînement direct

- ▶ Culasses et cylindres en aluminium avec de larges ailettes pour un meilleur refroidissement.
- ▶ Clapet à lamelles en acier inoxydable pour un excellent rendement
- ▶ Ventilation forcée avec convoyeur d'air pour une meilleure perte de chaleur.



OSS 20

### Tête de compression lubrifiée à entraînement direct

- ▶ Faible absorption de courant.
- ▶ Moteur électrique monophasé avec protection thermique contre la surchauffe.
- ▶ Robuste, léger et compact.
- ▶ Test final à 100%.

MODÈLE	Code article
PUMP B15/O15	1129704342
PUMP L20	1129100245
PUMP L25P	1129102631
PUMP L30P	1129102621
PUMP OSS 10	1129741076
PUMP OSS 20	1129741077



L20



L25



L30P



V30

### Tête de compression mono-étagée à entraînement par courroie

- ▶ Culasses en aluminium avec de larges ailettes pour un meilleur refroidissement.
- ▶ Carter d'huile plus grand pour une meilleure lubrification.
- ▶ Plaque porte-clapet spéciale avec une résistance à la charge plus élevée.



A29B BLU



A39B BLU

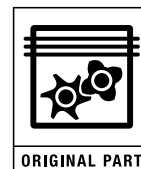


A29B-0



## Tête de compression bi-étagée à entraînement par courroie

- ▶ Puissant, silencieux et sûr.
- ▶ Idéal pour les applications lourdes.
- ▶ Conçu pour une longue durée de vie.
- ▶ Faible consommation d'énergie.
- ▶ Pompes bi-étagées avec refroidissement intermédiaire entre les étages de compression.



MODÈLE	Code article
PUMP V30	1122020717
PUMP A29	4116090644
PUMP A29B	4116090646
PUMP A39	4116090649
PUMP A39B	4116090651
PUMP B26	1129705342
PUMP B26B	1129705343
GR.NS29/B4900 C/RC.FL.VL.	4116090005
GR.NS29S/B4900B CL.FL.VL.	6218739600
GR.B 5900B C/CL.FIL.VOL. (filtre économique)	6218740200
GR.B 5900B C/COLL.SIL.08 (filtre à bol)	4116090265
PUMP NS 39	6218739900
GR.B 6000 C/COLL.FIL.VOL. (Filtre en forme de champignon)	6218740100
GR.B 7000 C/COLL.FIL.VOL.	6218740000
GR.B6000 C/COL.FIL.SIL.04	6218741500
GR.B7000 C/COL.FIL.SIL.04	6218741600
PUMP NS 59/S-B 7900/S	6218740300
PUMP NS 89/B 8900 S/VOLANT	4116090002



B4900



A49B



B5900B



B6000



B7000



B7900



BV8900

## Pièces détachées compresseurs à piston

### Kits performance

#### Composants du kit :

- ▶ Joints de culasse et plaque cylindre.
- ▶ Joints des refroidisseurs intermédiaires et final.
- ▶ Plaque porte-clapet assemblée (ou internes).
- ▶ Élément filtrant.
- ▶ Clapets antiretour internes.

#### Avantages :

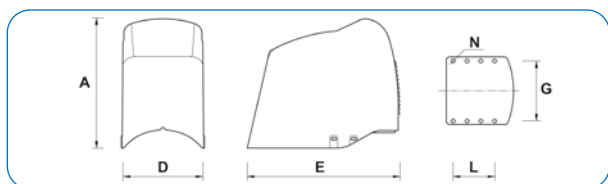
- ▶ Un seul kit
- ▶ Prolongation de la durée de vie
- ▶ Rentabilité
- ▶ Instructions d'entretien détaillées
- ▶ Avec ou sans lubrifiant Altair agréé et certifié.
- ▶ Gestion des stocks facile et rentable



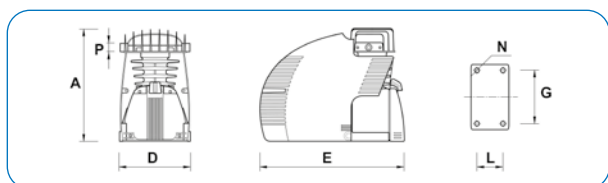


# Dimensions

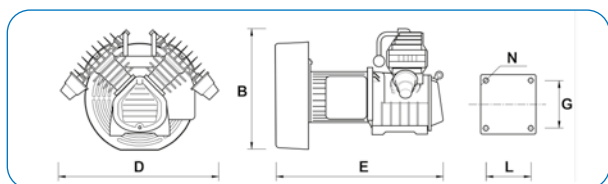
## blocs de compression



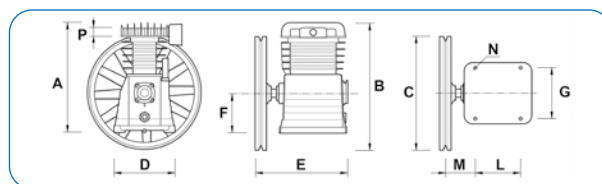
Compresseurs à entraînement direct sans huile



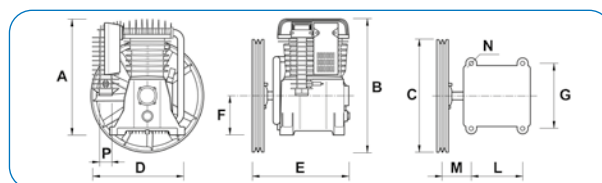
Compresseurs à entraînement direct



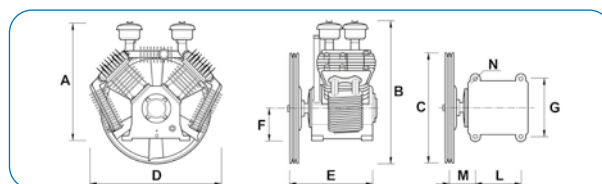
Compresseurs à bloc en V à entraînement direct



Compresseurs mono-étagés à courroie



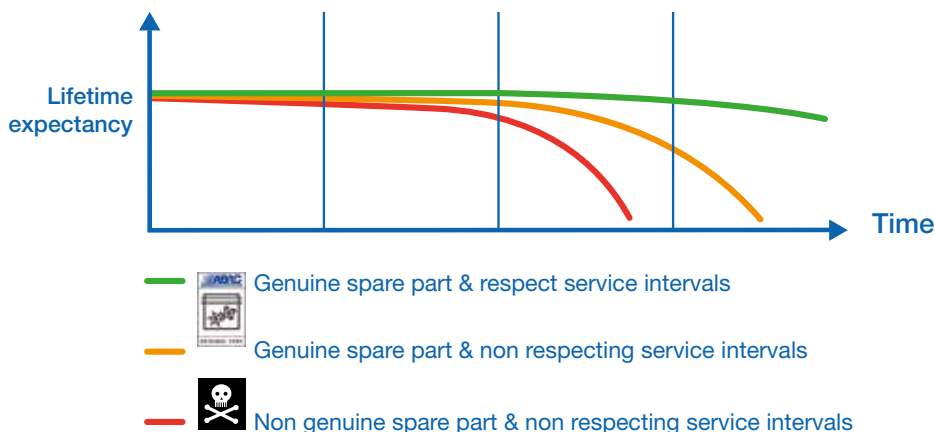
Compresseurs bi-étagés à courroie



Compresseurs bi-étagés à courroie

BLOC	A	B	C	D	E	F	G	L	M	N	P
OL195	312			190	400		139	64		9	1/4"
OM231	304			220	357		139	64		9	3/8"
OM200sil	304			220	357		139	64		9	3/8"
FC2	285			170	355			110		M6	3/8"
F1 241	263			166	375		139	64		9	3/8"
D240	274			171	355		139	64		9	3/8"
D260	274			171	355		139	64		9	1/2"
F1 310	264			166	375		139	64		9	1/2"
GV34		355		457	485		130	156		9	1/2"
B2800I	280	325	280	210	255	96,5	162	132	75,5	9	1/2"
B2800	280	325	280	210	255	96,5	162	132	75,5	9	1/2"
B2800B	280	325	280	210	255	96,5	162	132	75,5	9	3/4"
B3800	340	393	350	235	285	123	156	140	91	8,5	1/2"
B3800B	340	393	350	235	285	123	156	140	91	8,5	3/4"
B4900B	364	413	350	280	310	126,5	174	146	105	10,5	1"
B5900B	405	490	430	320	345	131	190	170	110	10,5	1-1/4"
B6000	445	510	430	350	360	150	248	198	112	13	1-1/4"
B7000	560	600	430	500	415	175	290	240	122	15	1-1/4"
B7900/S	615	670	430	500	410	160	288	230	110	14	1-1/4"
BV8900	670	790	630	780	525	195	350	310	155	15	1"
B6000 Silencieux	445	510	430	350	360	150	248	198	112	13	1-1/4"
B7000 Silencieux	560	600	430	500	415	175	290	240	122	15	1-1/4"
PAT24/A29	281	300	300	300	256	97	162	132	78	9	3/8"
PAT24A/A29B	281	300	300	300	256	97	162	132	78	9	3/4"
PAT38/B39	343	362	390	189	261	123	156	140	91	8,5	1/2"
PAT38A/B39B	343	362	390	189	261	123	156	140	91	8,5	3/4"

## Performance kit increased lifetime



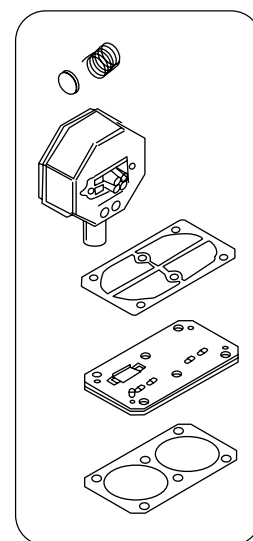
## Kits d'entretien

Comment identifier le type de kit performance dont vous avez besoin :

- 1) Regardez les 3 premiers caractères sur l'étiquette de votre compresseur
- 2) Trouvez le kit performance approprié dans le tableau ci-dessous

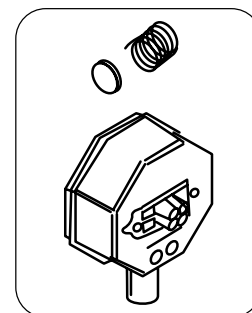


POMPE	Description	Code article
Kit d'entretien OSS10/OSS20	Kit d'entretien	1129708084
Kit d'entretien A29/A29-0/A39/A39-0	Kit d'entretien	8973037657
Service kit B3900 & B4000	Kit d'entretien	8973037622
Service kit B49	Kit d'entretien	8973037624
Service kit A49B	Kit d'entretien	8973037939
Service kit B50	Kit d'entretien	8973037626
Service kit B59	Kit d'entretien	8973037628
Service kit B59 NEW	Kit d'entretien	8973037630
Service kit B60	Kit d'entretien	8973037632
Service kit B60 NEW	Kit d'entretien	8973037634
Service kit B60 SILENT	Kit d'entretien	8973037646
Service kit B70	Kit d'entretien	8973037636
Service kit B70 SILENT	Kit d'entretien	8973037648
Service kit NS39	Kit d'entretien	8973037638
Service kit NS59S	Kit d'entretien	8973037640
Service kit NS89	Kit d'entretien	8973037644

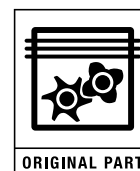


## Kit light

POMPE	Description	Code article
Light kit OSS10/OSS20	Kit light	1129708083
Kit light A29/A29-0/A39/A39-0	Kit light	8973037864
Light kit A49B	Kit light	8973037941
Light kit B4900/NS29	Kit light	8973037867
Light kit NS39	Kit light	8973037875
Light kit B5900B	Kit light	8973037869
Light kit B6000	Kit light	8973037871
Light kit B6000 SILENT	Kit light	8973037881
Light kit B7000/B7900	Kit light	8973037873
Light kit B7000 SILENT	Kit light	8973037883
Light kit BV8900/NS89	Kit light	8973037879

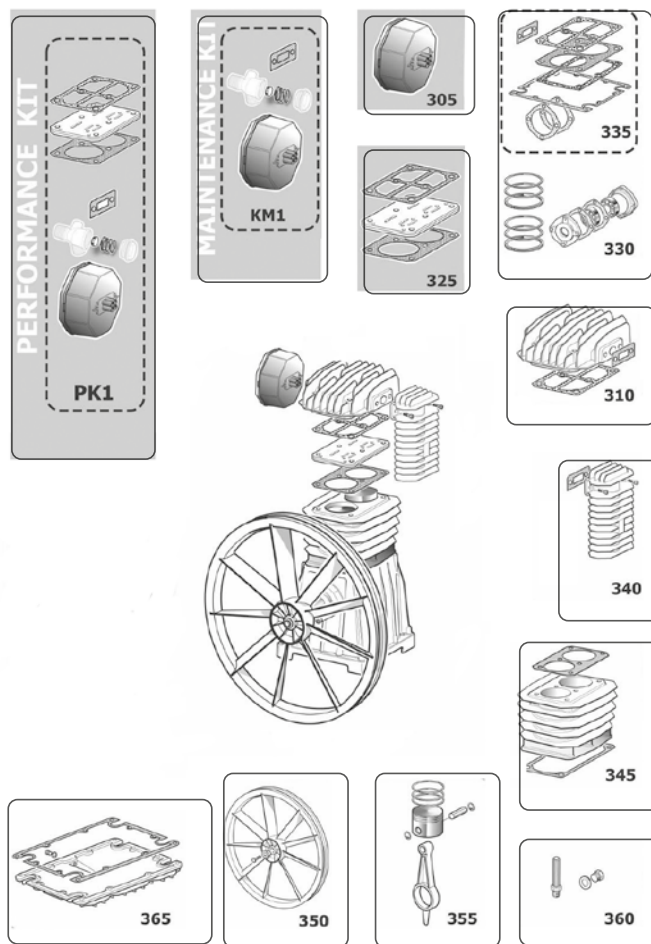


## Kits d'entretien A29(B), A29B-0 et A39(B), A39B-0



### Kits Pièces détachées A29(B)

KIT DE COMPRESSION	Description	Code article
305	Filtre à air complet	2236112835
310	Kit culasse	2901325044
325	Kit plaque porte-clapet	2236112518
330	Kit de mise à jour	2901325046
335	Kit de joints	2901325045
340	Kit refroidisseur final	2236112794
345	Kit joints de cylindre	2236112434
350	Kit volant	2901325048
355	Kit bielle de piston mono-étagé	2236111619
360	Kit niveau d'huile	2901325049
365	Kit joints de carter	2236112437
KM1	Kit d'entretien	8973037864
PK1	Kit performance	8973037657



### Kits Pièces détachées A39(B)

KIT DE COMPRESSION	Description	Code article
305	Filtre à air complet	2236112835
310	Kit culasse	2901325044
325	Kit plaque porte-clapet	2236112518
330	Kit de mise à jour	2901325046
335	Kit de joints	2901325045
340	Kit refroidisseur final	2236112794
345	Kit joints de cylindre	2236112435
350	Kit volant	2901325050
355	Kit bielle de piston mono-étagé	2236111620
360	Kit niveau d'huile	2901325049
365	Kit joints de carter	2236112438
KM1	Kit d'entretien	8973037864
PK1	Kit performance	8973037657

### Kits Pièces détachées A29B-0

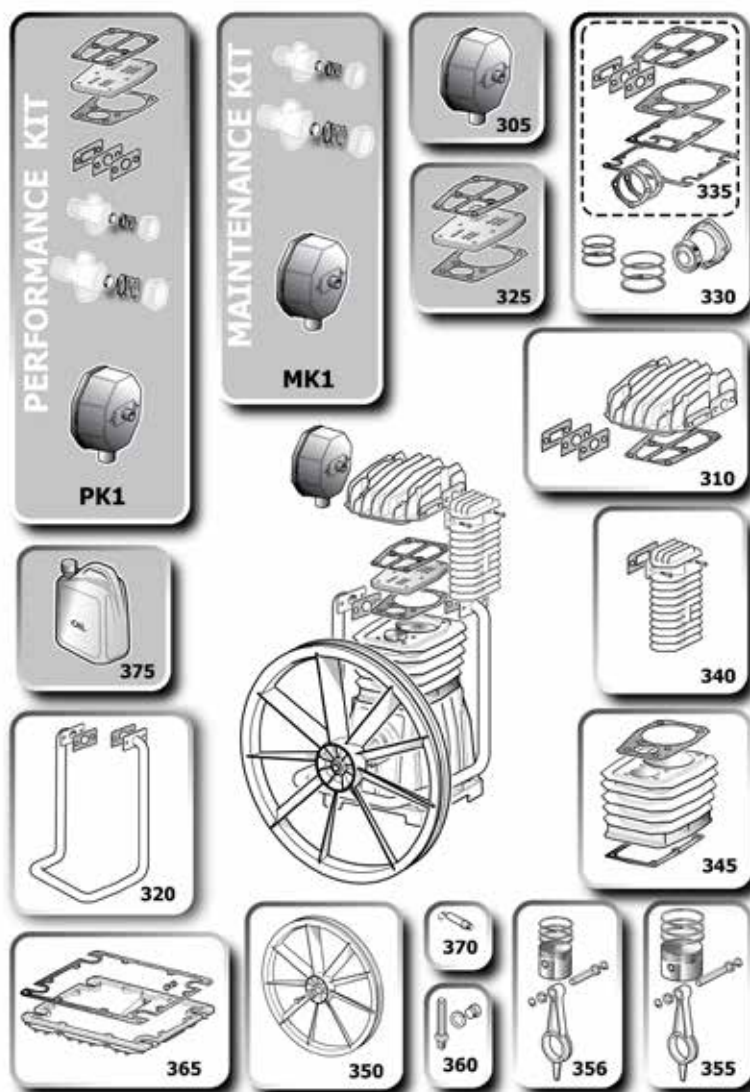
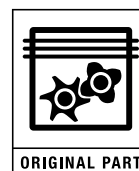
KIT DE COMPRESSION	Description	Code article
305	Filtre à air	2236112735
330	Kit de mise à jour	1129706833
335	Kit Joint	2901325045
KM1	Kit Performance Light	8973037864
PK1	Kit Performance	8973037657
HDK	Kit application à usage intensif	8973037952

### Kits Pièces détachées A39B-0

KIT DE COMPRESSION	Description	Code article
305	Filtre à air	2236112735
330	Kit de mise à jour	1129706833
335	Kit Joint	2901325045
KM1	Kit Performance Light	8973037864
PK1	Kit Performance	8973037657
HDK	Kit application à usage intensif	8973037953



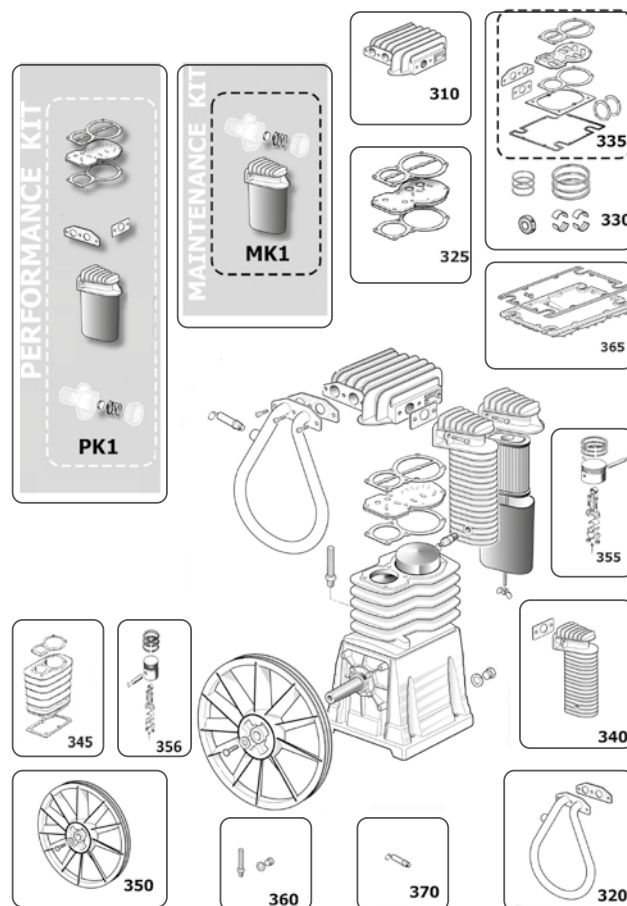
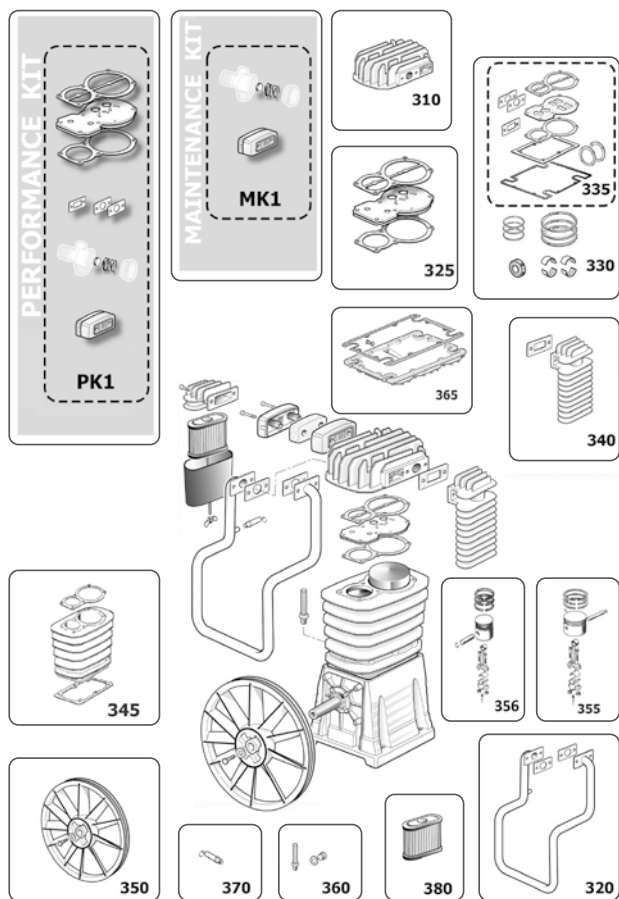
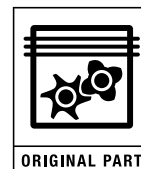
# Kit d'entretien A49B



## Kits Pièces détachées A49(B)

KIT DE COMPRESSION	Description	Code article
305	Filtre à air	2236113754
310	Kit culasse	2901320419
320	Kit de refroidissement	2901320421
325	Kit plaque porte-clapet	2236113917
330	Kit de mise à jour	2901320420
335	Kit de joints	8973037937
340	Kit refroidisseur final	2236112794
345	Kit cylindre	2236113914
350	Kit volant	2901325050
355	Kit bielle-piston LP	1129704957
356	Kit bielle-piston HP	1129704958
360	Kit niveau d'huile	2901325049
365	Kit conversion carter	2236112438
370	Kit soupape de sécurité	1127190235
KM1	Kit d'entretien light	8973037941
PK1	Kit performance	8973037939

## Kits d'entretien B4900, B5900



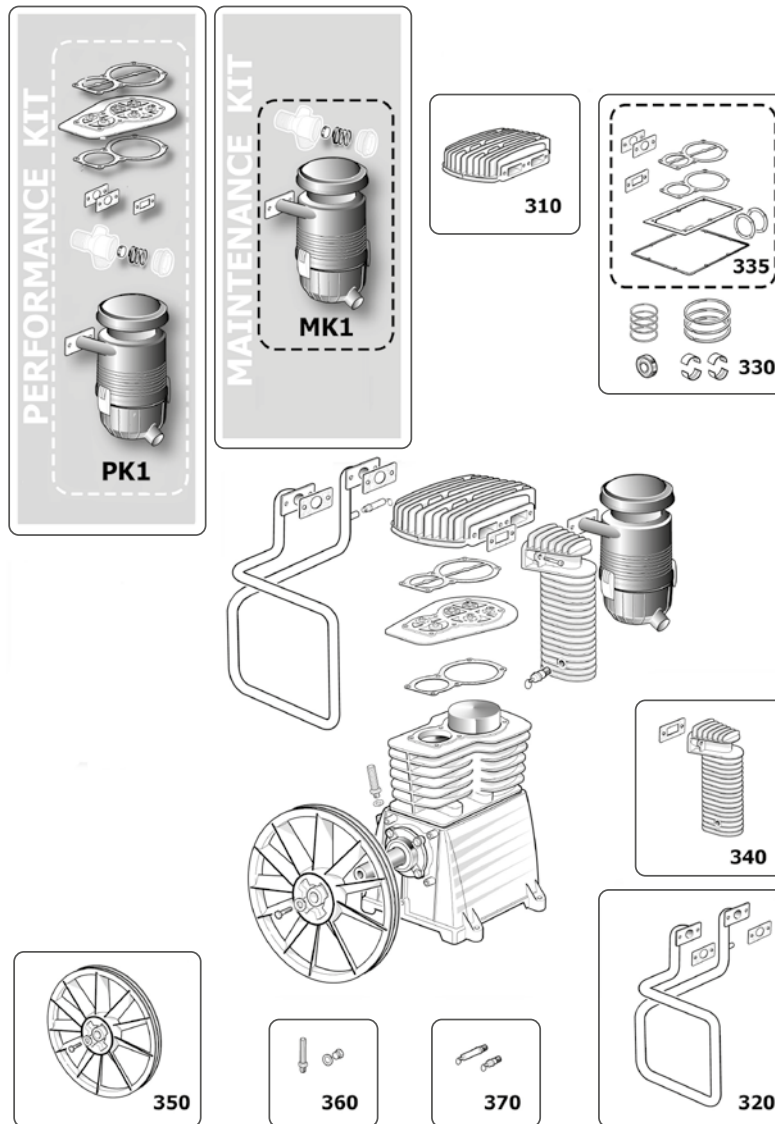
### Kits Pièces détachées B4900

KIT DE COMPRESSION	Description	Code article
310	Kit culasse	2901324960
320	Kit refroidisseur intermédiaire	2901324961
325	Kit plaque porte-clapet	2236112796
330	Kit de mise à jour	6229017300
335	Kit de joints	8973035118
340	Kit refroidisseur final	2901324962
345	Kit joints de cylindre	2236112800
350	Kit volant	6229017600
355	Kit piston LP	2236112798
356	Kit piston HP	2236112797
360	Kit niveau d'huile	2901324950
365	Kit joints de carter	2236112799
370	Kit clapet	6210716600
380	Cartouche filtrante	8973035059
MK1	Kit d'entretien	8973037867
PK1	Kit performance	8973037624

### Kits Pièces détachées B5900

KIT DE COMPRESSION	Description	B59 - 6218740200
310	Kit culasse	2901324964
320	Kit refroidisseur intermédiaire	2901324965
325	Kit plaque porte-clapet	2236112801
330	Kit de mise à jour	6229026900
335	Kit de joints	8973037264
340	Kit refroidisseur final	2901324966
345	Kit vis joints de cylindre	2236112805
350	Kit volant	6229028500
355	Kit piston LP	2236112803
356	Kit piston HP	2236112802
360	Kit niveau d'huile	2901324952
365	Kit joints de carter	2236112804
370	Kit clapet	6229020200
MK1	Kit d'entretien	8973037869
PK1	Kit performance	8973037628
345	Kit joints de cylindre	2236112800
350	Kit volant	6229017600

# B7000 et B6000 Kits d'entretien



## Kits Pièces détachées B6000

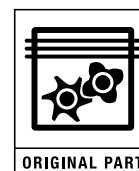
KIT DE COMPRESSION	Description	B60 - 6218740100
310	Kit culasse	2901324967
320	Kit refroidisseur intermédiaire	2901324968
330	Kit de mise à jour	6229027600
335	Kit de joints	8973035123
340	Kit refroidisseur final	2901324966
350	Kit volant	6229028500
360	Kit niveau d'huile	2901324952
370	Kit clapet	6229020200
MK1	Kit d'entretien	8973037871
PK1	Kit performance	8973037632

## Kits Pièces détachées B7000

KIT DE COMPRESSION	Description	B70 - 6218740000
310	Kit culasse	2901324969
320	Kit refroidisseur intermédiaire	2901324970
330	Kit de mise à jour	6229028200
335	Kit de joints	8973035130
340	Kit refroidisseur final	2901324966
350	Kit volant	6229028500
360	Kit niveau d'huile	2901324953
370	Kit clapet	6229020200
MK1	Kit d'entretien	8973037873
PK1	Kit performance	8973037636



## Filtres à air



CODE ARTICLE	Code article KIT light	Description	Filtre complet	Filtre à air à cartouche
	-	Kit filtre à air O10P / V30	2234900038	
	-	Kit filtre à air O20P	2234900042	
	-	Kit filtre à air L25P / L30P	1124080140	
	-	Filtre G3 / 8	1129703717	
6229020700	-	Kit filtre à air L20 / FC2	-	-
	-	Filtre à air B26 / B26B / L20	1124080137	
8973037821	-	Kit filtre à air O20P / OM231	-	-
2901323013	-	Élément filtrant B2 / 3/4900 (bol)	-	8973035059
2236102105	-	Filtre B 2/3/4000	-	
6211471600	-	Filtre B 5900/6000 (rectangulaire)	-	8973035122
-	8973037620	Kit filtre B2800 / B3800	6229020500	-
-	8973037864	Kit filtre à air A29/A29-0/A39/A39-0	2236112835	-
2236113754	-	Filtre à air A49B		
-	8973037867	Filtre B 4900 / NS29 (rectangulaire)	6211471500	8973035119
-		Filtre NS39	6211471900	
-	8973037875	Élément filtrant à bain d'huile 6000 / NS39 (bol avec support de filtre)	2901323130	8973035036
-		Filtre B 5900 (bol)	6211475800	
-	8973037869	Élément filtrant B5900 (bol avec support de filtre)	2236102168	6211452400
-	8973037871	Filtre à air B6000 ASS. 2011	2236110427	
-	8973037873	Filtre à air B7000 / B7900 ASS. 2011	2236110428	8973015500
-	8973037881	Filtre B 6000 SILENT 04	6211475900	8973037390
-	8973037883	Filtre B 7000 SILENT 0	6211475901	8973037390
-	8973037879	Filtre BV8900 / NS89	6211471900	-

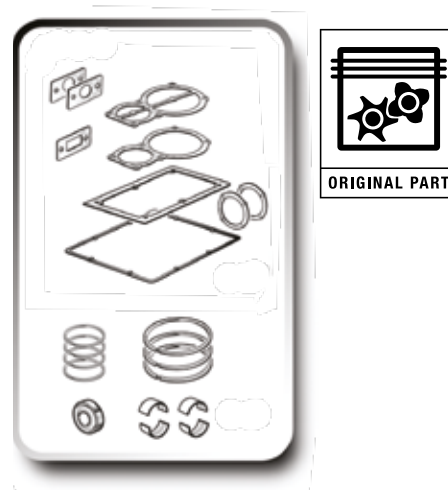
## Plaques porte-clapet

CODE ARTICLE	Code article KIT Performance	Description
1129700177	-	Kit Plaques porte-clapet B15/O15
1124080116	-	Kit Plaques porte-clapet B20
1124080123	-	Kit Plaques porte-clapet L20/L25P/L30P
2236108137	-	Kit Plaques porte-clapet D240 - D3
2236108136	-	Kit Plaques porte-clapet D260 - D4
2236109961	-	Kit Plaques porte-clapet F1 310
6229025100	-	Kit Plaques porte-clapet FC2
2236112518	-	Kit Plaques porte-clapet PAT24 - A29 / PAT38 - A39
	1124080112	Kit Plaques porte-clapet V30
	1124080150	Kit Plaques porte-clapet B26/B26B
2236113917	-	Kit plaque porte-clapet 49B
-	8973037624	Kit Plaques porte-clapet B4900
-	8973037628	Kit Plaques porte-clapet B5900B
-	8973037632	Kit Plaques porte-clapet B6000
-	8973037636	Kit Plaques porte-clapet B7000
-	8973037638	Kit Plaques porte-clapet NS39
-	8973037640	Kit Plaques porte-clapet B7900 - NS59S
-	8973037644	Kit Plaques porte-clapet BV8900 - NS89



## Kit de mise à jour

CODE ARTICLE	Modèle
2901324933	Kit de mise à jour 2800
2901324900	Kit de mise à jour 3800
2901325045	Kit de mise à jour A29/NS12 - A39/NS19
1129706833	Kit de mise à jour A29B-0/A39B-0
2901320420	Kit de mise à jour A49B
6229017300	Kit de mise à jour B4900/NS29S
6229026900	Kit de mise à jour B5900B
6229027600	Kit de mise à jour B6000
6229018500	Kit de mise à jour NS39
6229028200	Kit de mise à jour B7000
6229019800	Kit de mise à jour B7900/NS59
2901324956	Kit de mise à jour BV8900/NS89



## Kit niveau d'huile

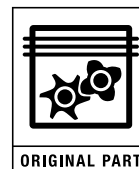
CODE ARTICLE	Modèle
6229021000	Kit niveau d'huile 2800/3800 - NS11/NS18
1127180012	Indicateur niveau d'huile 3/8 - B26/B26B
2901324950	Kit niveau d'huile B4900/NS29S
2901325049	Kit niveau d'huile A29/A39/A49B
2901324954	Kit niveau d'huile NS39
2901324952	Kit niveau d'huile B6000/B5900B
2901324953	Kit niveau d'huile KIT 7000
2901324955	Kit niveau d'huile B7900/NS59
2901324959	Kit niveau d'huile BV8900/NS89



## Kit de joints

CODE ARTICLE	Modèle
1124080122	Kit de joints B20
1124080138	Kit de joints L20
1124080147	Kit de joints V30
1124080208	Kit de joints B26/B26B
1124080191	Kit de joints L25P/L30P
2236108150	Kits de joints papier F1 260 - D4
2236108151	Kits de joints papier F1 310
2236108152	Kits de joints papier F1 D3
6229023600	Kits de joints papier B2800/B2800I/B3800
2901325045	Kit de joints A29/A29B-0/A39/A39B-0
6229023700	Kits de joints papier F1/OM 241
6229023800	Kits de joints papier FC 2
8973035112	Jeu de joints complet B4000
8973035118	Jeu de joints complet B4900 / NS29S
8973037937	Kits de joints A49B
8973035123	Kits de joints B6000
8973035130	Jeu de joints complet B7000
8973037264	Jeu de joints complet B5900 / 5900B NEW
8973037265	Jeu de joints complet NS 59 / S

## Courroie pour compresseurs d'air à piston



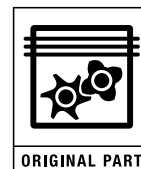
POMPE	Puissance CV	Diamètre volant mm	Diamètre poulie mm	tr/mn	Courroie	Code article	Q.té
B 2800	2	280	90	938	Courroie A50	6214629600	1
B 2800	2	280	110	1147	Courroie A51	6214629700	1
B26	2	300	140	1400	Courroie A46	1127370006	1
B 2800B	2	280	90	938	Courroie A50	6214629600	1
B 2800B	3	280	120	1251	Courroie A52	6214630100	1
B 2800B	3	280	160	1668	Courroie A53	0367102100	1
B 2800B	3	280	160	1668	Courroie A53	0367102100	1
B26B	3	300	160	1600	Courroie A47	1127370105	1
B 2800I	2	280	140	1459	Courroie A52	6214630100	1
B 2800I	2	280	150	1564	Courroie A53	0367102100	1
B 3800	3	350	130	1084	Courroie A56	6214631600	1
B 3800	4	350	160	1334	Courroie A58	0367108100	1
A29	2	323	90	1075	Courroie A53	0367102100	
A29B	2	323	90	1075	Courroie A53	0367102100	
A29B	2	323	110	1075	Courroie A55	6214631100	
A29B	3	323	130	1300	Courroie A59	6214632100	
A29B	3	323	160	1300	Courroie A57	2236100519	
A39/A39B	3	383	130	1050	Courroie A59	6214632100	
A39B	3	383	130	1050	Courroie A59	6214632100	
A39B	4	383	150	1300	Courroie A59	6214632100	
A49B							
A49B							
A49B							
A49B							
B 4900	4	350	160	1303	Courroie A59	6214632100	
B 5900	5,5	430	180	1193	Courroie A72	0367103000	2
B 6000	5,5	430	140	928	Courroie A70	6214634300	2
B 6000	7,5	430	200	1326	Courroie A72	0367103000	2
B 7000	7,5	430	140	928	Courroie A70	6214634300	2
B 7000	10	430	200	1326	Courroie A72	0367103000	2
B 8900	20	630	200	905	Courroie SPA	2236100525	2

VÉRIFIER  
EN FONCTION  
DE LA MACHINE



## Pressostats

### Pressostats



TYPE	Code article	Description	Compresseur
Entraînement Direct	8973036418	Kit instruments 24-5L RC	Pole Position et Montecarlo RC
	1129701904	Pressostats 8 BARS	B15/B20
	1129702262	Pressostats 8 BARS MINI	O15
	8973037679	Pressostats	Start, Pole Position et Montecarlo O15
	1127250074	Pressostats 8 BARS	O20P, O10P, L30PO20P, O10P, L30P
	8973035964	Pressostats 4V 1/4 C/VALV SC.	Start O20P/L20
	1129700388	Pressostats 10 BARS	L20/L25PL30P
	8973037572	Pressostats 4V 3/8 C/VALVTYPE 2	Pole Position et Montecarlo L20
	8973037699	Pressostats	Pole position, Montecarlo O20P-L20P-L30P et ESTORIL L30P
Courroie mono-étagée	6256396900	Pressostats 3/8	2 cv (aussi versions silencieuses)
	2236106647	Pressostats 3/8+ MDR1	3 cv monophasé (aussi GV34 et versions silencieuses)
	1127250036	PR.CONDOR MDR2/11	3 cv monophasé
	1127250024	Pressostats NEMA 4 VOIES	3 cv monophasé
	1127250074	Pressostats 8BARS	3 cv monophasé
Courroie bi-étagée	2236112288	Pressostats 4V 3/8+MDR3/11-R3/6 3 10B	3 cv triphasé (aussi versions silencieuses 2 - 3 cv)
	2236112290	Pressostats 4V 3/8+MDR3/11-R3/10 10B	4/5,5 cv (aussi versions silencieuses)
	2236112292	Pressostats 4V 3/8+MDR3/11-R3/16 10B	7,5 cv
	2236100438	Pressostats 1/4 MDR3/11-R3/20	10 cv
	1089038953	MDR4S/11 G 1/2	15/20 cv et Tandem
	2236100425	Pressostats 4VOIES 3/8MDR2/11 INT.8B	5,5/7,5/10 cv à démarrage étoile-triangle
	2236100427	Pressostats 1/4+ MDR4S/11	7,5/10 cv silencieux (aussi versions à démarrage étoile-triangle)
	2236100426	Pressostats 1/4+ MDR4S/16	7,5/10 cv 15 bars
	2236111839	Kit Control BOX-PAN.SIL R3/10	Produits silencieux avant 2011 avec pressostat code 6256397400
2236111841	Kit Control BOX-PAN.SIL.R3/16	Produits silencieux avant 2011 avec pressostat code 2236100457	
2236111843	Kit Control BOX-PAN.SIL.R3/20	Produits silencieux avant 2011 avec pressostat code 6256396300	



# Pièces détachées pour compresseurs d' à vis

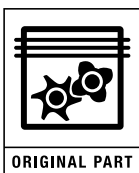



L'utilisation de lubrifiants peu performants endommagera irréversiblement votre équipement et entraînera des coûts d'entretien et de réparation élevés.



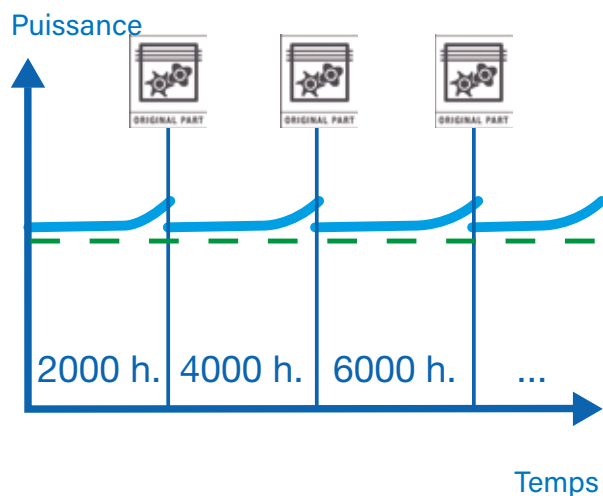
### L'utilisation des lubrifiants ABAC vous aidera à réduire les risques suivants :

- ▶ Défaillance de l'élément de compression
- ▶ Usure des composants, augmentation des frottements, cavitations
- ▶ Réduction du refroidissement, surchauffe des roulements, de l'élément de compression, composants
- ▶ Réduction des jeux critiques
- ▶ Corrosion
- ▶ Mauvais ph, détérioration des pièces, des joints et des éléments internes
- ▶ Détérioration de la peinture sur les pièces internes (refroidisseurs, tuyauteries,...)
- ▶ Baisse de performance, hausse de la consommation d'énergie
- ▶ Dépôts
- ▶ Coûts élevés dû à des entretiens imprévisibles
- ▶ Colmatage du filtre à huile, du séparateur et des filtres à air en aval
- ▶ Réduction de la plage de fonctionnement.



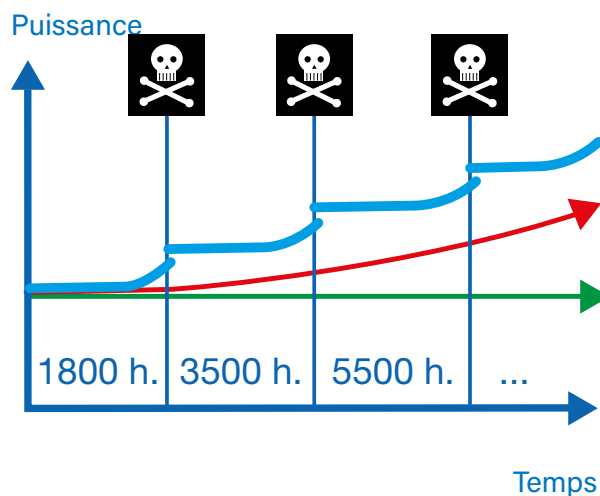
Huile compresseur à Vis	Description	Q.té	Code article	Heures
	FluidTech	5L	6215715900	2000h
		20 L	6215716000	
		209 L	6215716100	
	FluidTech Advanced	5 L	1630021082	2000h
		20 L	1630021085	
		209 L	1630021088	
Rotair Plus	5 L	1630144405	4000h	
	20 L	1630144402		
	209 L	1630144429		
Rotair Food Grade	5 L	1630082100	4000h	
	20 L	1630060500		
	209 L	1630008201		
Rotair Extra	5 L	6215714800	8000h	
	20 L	6215714900		
	209 L	6215715000		

## Pièces de rechange « d'origine » et services

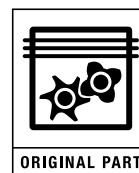


**Maintenance avec pièces d'origine & service professionnel**

## Sans pièces « d'origine » et services



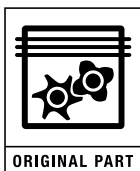
**Entretien sans pièces d'origine, assistance non professionnelle ou allongement des intervalles d'entretien**



## SPINN 2.2 - 5.5 (C40) Depuis Novembre 2009

MODÈLE	Descriptions	Divers	Références
<b>Spinn 2.2 - 5.5</b> Depuis > cai377158	Filtre à huile		6211472650
	Filtre à air		6211473750
	Séparateur		6221372650
	Pré-filtre	Seulement unité au sol	2202260700
	Kit d'entretien A	AF-de-sept.	2200902301
	Kit de maintenance	VPM+ASP.+THERM	2200902394
	Soupape d'admission		2202260841
	VPM + kit thermo		2901109500
<b>Spinn 2.2</b>	Courroies - 10 bar	Qté : 1	0367010056
	Courroies - 8 bar	Qté : 1	0367010063
<b>Spinn 3</b>	Courroies - 10 bar	Qté : 1	0367010055
	Courroies - 8 bar	Qté : 1	2204152010
<b>Spinn 4</b>	Courroies - 10 bar	Qté : 1	0367010057
	Courroies - 8 bar	Qté : 1	0367010058
<b>Spinn 5.5</b>	Courroies - 10 bar	Qté : 1	0367010058
	Courroies - 8 bar	Qté : 1	0367010058
<b>Tous modèles</b>	Pressostat		2200600682
<b>Lubrifiant</b>	Huile minérale pour vis		2.5 Litres



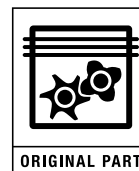


## SPINN 5.5 - 11 (BA51)

DE MAI 2005 À MAI 2010

MODÈLE	Descriptions	Divers	Références
Spinn 5.5-7.5	Filtre à air		2236105944
	Filtre à huile		6211472550
	Séparateur		8973015484
	Kit boîtier aspiration		8973035359
	Kit électrovanne		2901320199
	Kit VPM		8973035320
Spinn 11	Filtre à air		2236105791
	Filtre à huile		8973015490
	Séparateur		6221372750
	Kit boîtier aspiration		8973035321
	Kit électrovanne		8973036946
	Kit VPM		8973035320
Spinn 5.5	Courroies - 8 bar	Qté : 2 (50hz)	2236100549
	Courroies - 10 bar	Qté : 2 (50hz)	2236100559
Spinn 7.5	Courroies - 8 bar	Qté : 2 (50hz)	2202925904
	Courroies - 10 bar	Qté : 2 (50hz)	2202981304
Spinn 11	Courroies - 8 bar	Qté : 2 (50hz)	1621505443
	Courroies - 10 bar	Qté : 2 (50hz)	1621505441
Lubrifiants	FluidTech / ScrewGuard Plus		5 Litres





## SPINN 5.5 - 11 (C55)

DEPUIS MAI 2010

MODÈLE	Descriptions	Divers	Références
Spinn 5.5-7.5-11 Bloc vis C55 Depuis > cai430575	Filtre à air		6211473950
	Filtre à huile		6211472550
	Séparateur		6221372850
	Pré-filtre*		2202715000
	Kit aspiration		2200900961
	Kit VPM/thermo		2901109500
* Machines sur chassis uniquement			
Spinn 5.5	Courroies - 8 bar	Qté : 2	0367010060
	Courroies - 10 bar	Qté : 2	0367010060
Spinn 7.5	Courroies - 8 bar	Qté : 2	0367010057
	Courroies - 10 bar	Qté : 2	0367010059
	Courroies - 13 bar	Qté : 2	0367010055
Spinn 11	Courroies - 8 bar	Qté : 2	0367010057
	Courroies - 10 bar	Qté : 2	0367010058
	Courroies - 13 bar	Qté : 2	0367010063
Lubrifiants	Huile minérale pour vis		3 Litres
Contenu du kit			
Spinn 5.5-7.5-11	Kit de maintenance A	FA + FH + SEP*	2200902354
	Kit de maintenance B	VPM+ASP,+THERM	2200902395

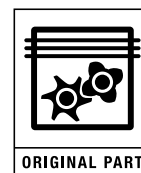


## FORMULA - GENESIS 5.5 - 15

RSE = (FORM E ou MOD S) depuis Novembre 2004

et pour les autres depuis Janvier 2004

MODÈLE	Numéro de série	Descriptions	Divers	Références
Formula - Genesis 5.5 - 7.5 5.5-08 Bar -	Depuis > 21xxxxxxx	Filtre à air	Bloc vis Ba51	2236105791
		Filtre à huile	jusqu'à 13 bar	2236105788
		Cartouche Filtre à huile GE7,5/10 8-10AB	jusqu'à 10 bar	6211472550
		Séparateur		8973015484
		Pré-Filtre		2236108547
		Kit boîtier aspiration		8973035321
		Kit complet de solénoïde		8973036946
		VPM & Kit Thermo		8973035342
Formula - Genesis 11-15 Formula 11i - Genesis 11i 11-08 Bar - 11-10 Bar - 11i - 15 (ba51)	Depuis 21xxxxxxx	Filtre à air	Bloc vis Ba51	2236105791
		Filtre à huile		8973015490
		Séparateur		6221372750
		Pré-Filtre		2236108547
		Kit boîtier aspiration		8973035321
		Kit complet de solénoïde		8973036946
		VPM & Kit Thermo		8973035341
Genesis 15 (ba69) 15-08 - 15-10 -	Depuis > 2399190001 Depuis > 2424200001	Filtre à air	Bloc vis Ba69	8973036870
		Filtre à huile		8973015490
		Séparateur		6221372750
		Pré-Filtre		2236108547
		Kit boîtier aspiration		8973035343
		Kit complet de solénoïde		8973036946
		VPM & Kit Thermo		8973035341
Formula - Genesis 5.5		Courroies - 8 bar	Qté : 2 (50hz)	2236100549
		Courroies - 10 bar	Qté : 2 (50hz)	2236100559
		Courroies - 13 bar	Qté : 2 (50hz)	2202981304
Formula - Genesis 7.5		Courroies - 8 bar	Qté : 2 (50hz)	2202925904
		Courroies - 10 bar	Qté : 2 (50hz)	2202981304
		Courroies - 13 bar	Qté : 2 (50hz)	2236100559
Formula - Genesis 11		Courroies - 8 bar	Qté : 2 (50hz)	1621505443
		Courroies - 10 bar	Qté : 2 (50hz)	1621505441
		Courroies - 13 bar	Qté : 2 (50hz)	1621505444
Formula - Genesis 11 i Formula 15 ( ba 51 )		Vitesse variable	Qté : 3 (50hz)	1621505444
		Courroies - 8 bar	Qté : 3 (50hz)	1630205490
		Courroies - 10 bar	Qté : 3 (50hz)	1621505443
		Courroies - 13 bar	Qté : 3 (50hz)	1621505441
Genesis 15 (ba 69)		Courroies - 8 bar	Qté : 3 (50hz)	2202925904
		Courroies - 10 bar	Qté : 3 (50hz)	1621505444
		Courroies - 13 bar	Qté : 3 (50hz)	1621505442
Lubrifiants	FluidTech / ScrewGuard Plus			7 Litres
Sécheur		Préfiltre		8973015188
		Filtre sortie		8973015245



## FORMULA - GENESIS 5.5 - 15

De mai 2008 à août 2010

MODÈLE	Numéro de série	Descriptions	Divers	Références
<b>Formula - Genesis 5.5 - 7.5</b>		Filtre à air	Bloc vis C55	2236105791
	Depuis > itr00xxxx	Filtre à huile	jusqu'à 15 bar	2236105788
		Cartouche Filtre à huile	jusqu'à 10 bar	6211472550
		Séparateur		8973015484
		Pré-filtre		2236108547
		Kit boîtier aspiration		2901320198
		Électrovanne complète		2901320199
		VPM & Kit Thermo		8973035168
<b>Formula 11-15 Genesis 11</b>		Filtre à air	Bloc vis C55	2236105791
<b>Formula 11i - Genesis 11i</b>		Filtre à huile		8973015490
<b>11-08 Bar -</b>	Depuis >itr0102279	Séparateur		6221372750
<b>11-10 Bar -</b>	Depuis > itr0101702	Pré-filtre		2236108547
<b>11i -</b>	Depuis > itr0101704	Kit boîtier aspiration		2901320198
		VPM & Kit Thermo		8973035167
<b>Genesis 15</b>		Filtre à air	Bloc vis Ba69	2236105791
<b>15-08 -</b>	Depuis > itr0108981	Filtre à huile		8973015490
<b>15-10 - 15 C55</b>	Depuis > itr0109195	Séparateur		6221372750
		Pré-filtre		2236108547
		Kit boîtier aspiration		2901320203
		Kit électrovanne		2901320199
		VPM & Kit Thermo		8973035167
<b>Formula - Genesis 5.5</b>		Courroies - 8 bar	Qté : 2 (50hz)	1621505441
		Courroies - 10 bar	Qté : 2 (50hz)	1621505442
		Courroies - 13 bar	Qté : 2 (50hz)	2202925904
<b>Formula - Genesis 7.5</b>		Courroies - 8 bar	Qté : 2 (50hz)	1621505444
		Courroies - 10 bar	Qté : 2 (50hz)	1621505442
		Courroies - 13 bar	Qté : 2 (50hz)	2202925904
<b>Formula - Genesis 11</b>		Courroies - 8 bar	Qté : 2 (50hz)	1621505443
		Courroies - 10 bar	Qté : 2 (50hz)	1621505441
		Courroies - 13 bar	Qté : 2 (50hz)	1621505442
<b>Formula - Genesis 11 i (ba51)</b>		Vitesse variable	Qté : 2 (50hz)	1621505444
<b>Genesis 15 (C55)</b>		Courroies - 8 bar	Qté : 2 (50hz)	2236100881
		Courroies - 10 bar	Qté : 2 (50hz)	1621505043
		Courroies - 13 bar	Qté : 2 (50hz)	1621505450
<b>Genesis 15 (ba69)</b>		Courroies - 8 bar	Qté : 3 (50hz)	2202925904
		Courroies - 10 bar	Qté : 3 (50hz)	1621505444
		Courroies - 13 bar	Qté : 3 (50hz)	1621505442
<b>Lubrifiants</b>		FluidTech / ScrewGuard Plus		7 Litres
<b>5.5 - 7.5 - 11 - 15</b>		Élément de filtre de ligne		2258290008
		Élément de filtre de ligne		2258290012
<b>5,5 - 7,5</b>		Séparateur cyclonique		2236110001
<b>11kw- 15 kw</b>		Séparateur cyclonique		2236110003
<b>18,5kw- 22kw</b>		Séparateur cyclonique		8973020375



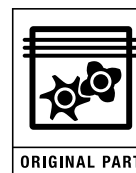


## FORMULA - GENESIS 5.5 - 15 (C55 - C77)

Depuis août 2010

MODÈLE	Descriptions	Divers	Réf.
<b>Formula E Genesis 5.5-7.5-11-15 Bloc vis C55 Depuis &gt; cai436883</b>	Filtre à air		6211473950
	Filtre à huile		6211472650
	Séparateur		6221372850
	Pré-filtre		2202251210
	Élément filtrant	avec sécheur	2258290008
	Panneau filtrant armoire électrique (11i)		2202261128
	Kit boîtier aspiration		2200900961
	Kit VPM & thermo		2901109500
	Kit de maintenance A	FA + FH + SEP* - Pre/F - FILT. elem., avec sécheur	2200902605
	Kit de maintenance A	FA + FH + SEP* Pre/F sans sécheur	2200902606
Kit de maintenance B	Kit boîtier aspiration/VPM	2200902395	
<b>Formula E 15 *- Genesis 15* Bloc vis C77 Depuis &gt; cai436914</b>	Filtre à air		6211472350
	Filtre à huile		6211472650
	Séparateur		6221372850
	Pré-filtre		2202251210
	Élément filtrant		2200900961
	Kit VPM & thermo		2901109500
	Kit de maintenance A	FA + FH + SEP* Pre/F sans sécheur	2200902708
	Kit de maintenance A	FA + FH + SEP* - Pre/F - FILT. elem., avec sécheur	2200902707
Kit de maintenance B	Kit boîtier aspiration / VPM/Clapet anti-retour	2200902611	
<b>Formula Genesis 5.5</b>	Courroies - 8 bar	Qté : 2	2200660500
	Courroies - 10 bar	Qté : 2	0367010057
	Courroies - 13 bar	Qté : 2	0367010058
<b>Formula Genesis 7.5</b>	Courroies - 8 bar	Qté : 2	2200660524
	Courroies - 10 bar	Qté : 2	0367010058
	Courroies - 13 bar	Qté : 2	0367010063
<b>Formula Genesis 11</b>	Courroies - 8 bar	Qté : 2	2204152011
	Courroies - 10 bar	Qté : 2	2200660524
	Courroies - 13 bar	Qté : 2	0367010058
<b>Formula Genesis 11i</b>	Variable speed	Qté : 2	0367010058
<b>Formula Genesis 15 C55</b>	Courroies - 8 bar	Qté : 2	2204152011
	Courroies - 10 bar	Qté : 2	2204152010
	Courroies - 13 bar	Qté : 2	0367010058
<b>Formula Genesis 15 C77</b>	Courroies - 8 bar	Qté : 3	6214620500
	Courroies - 10 bar	Qté : 3	6214620500
	Courroies - 13 bar	Qté : 3	6214624300
<b>Lubrifiants</b>	FluidTech / ScrewGuard Plus	5 Litres	

\* FA + FH + SEP : Filtre à air + Filtre à huile + Séparateur



## FORMULA - GENESIS 5.5 - 15 (C55DD - C67)

Depuis Mars 2010

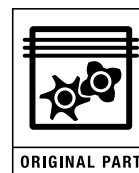
MODÈLE	Numéro de série	Description	Code article	Divers
Formula E - Genesis 5.5 - 7.5 - 11kW C55DD	De > ITJ131XXX	Kit d'entretien « A »	2200903266	A/F - O/F + Filtre sécheur
			2200903283	A/F - O/F - Sans sécheur
		Kit d'entretien « B »	2200903267	A/F - O/F + SEP. + Filtre sécheur
			2200902593	A/F - O/F - SEP. Sans sécheur
		Kits d'entretien « C »	2200903281	Avec sécheur
Formula E 15 kW Genesis 15* C67	De > ITJ131XXX	Kit« B » + Kit Asp. + MPV Therm + Clapet antiretour	2200903270	Sans sécheur
		Kit d'entretien « A »	2200903268	A/F - O/F + Filtre sécheur
			2200903284	A/F - O/F + Sans sécheur
		Kit d'entretien « B »	2200903269	A/F - O/F - SEP. + Filtre sécheur
			2200902595	A/F - O/F - SEP. + Sans sécheur
Lubrifié		Kits d'entretien « C »	2200903282	Avec sécheur
		Kit« B » + Kit Asp. + MPV Therm + Clapet antiretour	2200903271	Sans sécheur
		FluidTech		5 litres

## FORMULA - GENESIS 18.5 - 22 (BA69)

De novembre 2004 à août 2008

MODÈLE	Numéro de série	Descriptions	Divers	Références
Formula - Genesis 18.5-22	Anciens N/S 10 chiffres	Filtre à air		8973036871
	Depuis ITR0245070	Filtre à air		3002606500
	Pour toutes les unités	Filtre à huile		8973015490
	Pour toutes les unités	Séparateur		6221372450
	Pour toutes les unités	Pré-filtre		2236108558
		Kit boîtier aspiration	Boîtier aspi. VMC	8973035343
	Depuis ITR0245070	Kit boîtier aspiration	Boîtier aspi. FAI	8973037599
		Kit VPM	VMC	1630700508
	Depuis ITR0165693	Kit VPM	FAI	8973037397
		Kit Vanne thermostatique	VMC	6246396100
	Depuis ITR0165693	Kit Vanne thermostatique	FAI	8973037398
Formula - Genesis 18.5		Courroies - 8 bar	Qté : 4	1630205491
		Courroies - 10 bar	Qté : 4	2236100530
Formula - Genesis 18.5	Depuis Sept. 2005	Courroies - 8 bar	Qté : 3 (50hz)	1630205491
	Depuis Sept. 2005	Courroies - 10 bar	Qté : 3 (50hz)	2236100530
Formula - Genesis 22		Courroies - 8 bar	Qté : 4	2236100530
		Courroies - 10 bar	Qté : 4	2236100530
Formula - Genesis 22	Depuis Sept. 2005	Courroies - 8 bar	Qté : 4 (50hz)	2236100530
	Depuis Sept. 2005	Courroies - 10 bar	Qté : 4 (50hz)	2236100530
Formula - Genesis 22 i		Vitesse variable	Qté : 4 (50hz)	1630205490
Lubrifiants	FluidTech / ScrewGuard Plus			11 Litres
Formula e - Genesis 18.5-22		Élément filtre réseau Entrée		8973015191
		Élément filtre réseau Sortie		8973015221
	Depuis janvier 2009	Élément de filtre réseau	Pf	2258290012

MODÈLE	N° de série	Descriptions	Divers	Réf.
<b>Formula 18,5 (sans sécheur) Bloc vis C77</b>	Depuis numéro de série CAI	Filtre à air		6211472350
		Filtre à huile		6211472250
		Séparateur		6221372450
		Pré-Filtre		2202251210
		Pré-Filtre IVR		2202260700
		Kit boîtier aspiration		2901000201
		Kit VPM		2200900944
		Kit Vanne thermostatique		2200599825
		Kit clapet anti-retour		6229031700
		Kit de maintenance A	FA + FH + SEP* - 2 Pre/F	2200902615
		Kit de maintenance B	Kit boîtier aspiration / VPM / Vanne Th / Clapet AR	2200902610
<b>Formula E 18,5 Genesis 18,5 (Avec sécheur) Bloc vis C77</b>	Depuis numéro de série CAI	Filtre à air		6211472350
		Filtre à huile		6211472250
		Séparateur		6221372450
		Pré-Filtre		2202251210
		Pré-Filtre IVR		2202260700
		Élément filtrant		2258290012
		Kit boîtier aspiration		2901000201
		Kit VPM		2200900944
		Kit Vanne thermostatique		2200599825
		Kit clapet anti-retour		6229031700
		Kit de maintenance A	FA + FH + SEP* - 2 Pre/F - Filt.elem	2200902612
Kit de maintenance B	Kit boîtier aspiration / VPM / Vanne Th / Clapet AR	2200902610		
<b>Formula 22-30 (sans sécheur) Bloc vis C77</b>	Depuis numéro de série CAI	Filtre à air		6211472350
		Filtre à huile		6211472250
		Séparateur		6221372550
		Pré-Filtre		2202251210
		Pré-Filtre IVR		2202260700
		Kit boîtier aspiration		2901000201
		Kit VPM		2200900944
		Kit Vanne thermostatique		2200599825
		Kit clapet anti-retour		6229031700
		Kit de maintenance A	FA + FH + SEP* - 2 Pre/F	2200902608
		Kit de maintenance B	Kit boîtier aspiration / VPM / Vanne Th / Clapet AR	2200902610
<b>Formula E 22 Genesis 22 (Avec sécheur) Bloc vis C77</b>	Depuis numéro de série CAI	Filtre à air		6211472350
		Filtre à huile		6211472250
		Séparateur		6221372550
		Pré-Filtre		2202251210
		Pré-Filtre IVR		2202260700
		Élément filtrant		2258290012
		Kit boîtier aspiration		2901000201
		Kit VPM		2200900944
		Kit Vanne thermostatique		2200599825
		Kit clapet anti-retour		6229031700
		Kit de maintenance A	FA + FH + SEP* - 2 Pre/F - Filt.elem	2200902607
Kit de maintenance B	Kit boîtier aspiration / VPM / Vanne Th / Clapet AR	2200902610		
<b>Formula - Formula E Genesis 50 Hz</b>	18,5 kW	Courroies - 8 bar	Qté : 3	2200660535
		Courroies - 10 bar	Qté : 3	2200660522
		Courroies - 13 bar	Qté : 3	2200660407
	22 kW	Courroies - 8 bar	Qté : 3	6214622300
		Courroies - 10 bar	Qté : 3	6214616500
		Courroies - 13 bar	Qté : 3	2200660522
	30 kW	Courroies - 8 bar	Qté : 3	6214622300
		Courroies - 10 bar	Qté : 3	6214616500
		Courroies - 13 bar	Qté : 3	2200660535
<b>Formula - Genesis 22i</b>	Variateur	Courroies - 10 bar		6214616500
<b>Lubrifiants</b>	FluidTech / ScrewGuard Plus		12 Litres	



## FORMULA - GENESIS 18,5- 22KW (C67)

Depuis Mars 2019 - A partir des numéros de série ITJ131XXX

MODÈLE	Description	Code article	Divers
FORMULA 18,5kW A/ SÉCHEUR A partir des numéros de série ITJ131XXX	Kit d'entretien « A »	2200903272	Filtres à air / filtres à huile / filtres sécheur
	Kit d'entretien « B »	2200903273	KIT "A" + SEP. + Préfiltres à air et Panneau inverseur
	Kits d'entretien « C »	2200903277	KIT "B" + KIT CLAPET ASP. + CLAPET ANTIRETOUR + KIT MPV / THERM. + PURGEUR
FORMULA 18,5kW S/ SÉCHEUR A partir des numéros de série ITJ131XXX	Kit d'entretien « A »	6229030400	Filtres air / huile
	Kit d'entretien « B »	2200903275	KIT "A" + SEP. + Préfiltres à air et Panneau inverseur
	Kits d'entretien « C »	2200903279	KIT "B" + KIT CLAPET ASP. + CLAPET ANTIRETOUR + KIT MPV / THERM. + PURGEUR FORMULA 22 kW A / SÉCHEUR
FORMULA 22kW A/ SÉCHEUR A partir des numéros de série ITJ131XXX	Kit d'entretien « A »	2200903272	Filtres air / huile
	Kit d'entretien « B »	2200903274	KIT "A" + SEP. + Préfiltres à air et Panneau inverseur
	Kits d'entretien « C »	2200903278	KIT "B" + KIT CLAPET ASP. + CLAPET ANTIRETOUR + KIT MPV / THERM. + PURGEUR
FORMULA 22kW S/ SÉCHEUR A partir des numéros de série ITJ131XXX	Kit d'entretien « A »	6229030400	Filtres air / huile
	Kit d'entretien « B »	2200903276	KIT "A" + SEP. + Préfiltres à air et Panneau inverseur
	Kits d'entretien « C »	2200903280	KIT "B" + KIT CLAPET ASP. + CLAPET ANTIRETOUR + KIT MPV / THERM. + PURGEUR

## FORMULA - GENESIS 18,5 - 22kW (C67)

Depuis Mars 2018. A partir des numéros de série ITJ131XXX

### COURROIES MACHINES A VITESSE FIXE

CV / KW	Bar/psi	50 Hz	
		Code article	Q.té
25 / 18,5	8	6214622300	3
	10	2200660517	3
	13	2200660517	3
30 / 22	8	2200660517	3
	10	6214626500	3
	13	2200660527	3

### COURROIES MACHINES A VITESSE VARIABLE

CV / KW	Bar/psi	50 Hz VSD	
		Code article	Q.té
25 / 18,5	8	-	3
	10	2200660523	3
	13	2200660527	3
30 / 22	8	-	3
	10	6214616400	3
	13	6214616400	3

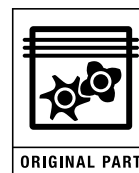


## FORMULA 30 - 37 - 45 - 56

Jusqu'en janvier 2011

MODÈLE	Numéro de série	Descriptions	Divers	Références
Formula 30-37-45-56		Filtre à air		8973035306
		Filtre à huile		8973015491
		Séparateur		8973015485
	Formula 56	Séparateur		2236105717
		Joints pour séparateur		2236106058
	Formula 56	Joints pour séparateur		2236105716
		Pré-filtre		2236108638
	RH 90	Kit boîtier aspiration		8973035339
	Formula 30-45	Kit VPM		2200900944
Formula 56	Kit VPM		2202251171	
Formula 30		Courroies - 8 bar	Qté : 4	2236100554
		Courroies - 10 bar	Qté : 4	2236100554
		Courroies - 13 bar	Qté : 4	2236100555
Formula 37		Courroies - 8 bar	Qté : 4	2236100554
		Courroies - 10 bar	Qté : 4	2236100555
		Courroies - 13 bar	Qté : 4	1621505046
Formula 45		Courroies - 8 bar	Qté : 4	1621505453
		Courroies - 10 bar	Qté : 4	1621505453
		Courroies - 13 bar	Qté : 4	2236100545
Formula 56		Courroies - 8 bar	Qté : 5	1621505336
		Courroies - 10 bar	Qté : 5	1621505453
		Courroies - 13 bar	Qté : 5	1621505454
Lubrifiants	Tous modèles	FluidTech/ScrewGuardPlus		18 litres
Formula 30-37-45-56		Vanne thermostatique		2120022355
Formula 37	Variateur	Vanne thermostatique		2200599825





## FORMULA 30 - 37 - 45 - 75

Depuis Janvier 2011 et pour les n° de série commençant par CNZ jusqu' à fin 2014

MODÈLE	Numéro de série	Descriptions	Divers	Références
Formula 30-37-45		Filtre à air		6211474350
		Filtre à huile		6211472250
		Séparateur		1625165740
Formula 55-75		Filtre à air		6211475050
		Filtre à huile		6211472250
		Séparateur		6221375050
Lubrifiants	Formula 30-37-45	FluidTech / ScrewGuard Plus		16 Litres
	Formula 55-75	FluidTech / ScrewGuard Plus		37 Litres
<b>Plan de maintenance Formula 30-37-45-55-75</b>				
Plan de maintenance Formula 30-37-45-55-75	Kit de maintenance A	Toutes les 2000 heures	FA + FH + SEP *	
	Kit de maintenance B	Toutes les 8000 heures	Comprend les courroies et kit boîtier aspi.	
Formula 30-37-45	Kit de maintenance A		FA + FH + SEP *	1625170419
	Kit de maintenance B		pour : 30kW 8b, 37 kW/10/13b, 45kW 13b, 4 courroies	1625170421
	Kit de maintenance B			1625170435
Formula 55-75	Kit de maintenance A		FA + FH + SEP *	1625170420
	Kit de maintenance B			1625170422
Formula 30-37-45	Kit flexibles			1625170415
	Kit VPM			1625170442
	Joints d'étanchéité			1625170417
Formula 55-75	Kit flexibles			1625170416
	Kit VPM			1625166224
	Joints d'étanchéité			1625170418

\* FA + FH + SEP : Filtre à air + Filtre à huile + Séparateur



## FORMULA 30KW (C80)

MODÈLE	Numéro de série	Description	Code article	Divers
FORMULA 30 kW	De CAI426098 à CAI999999 De ITJ000000 à ITJ076933	Kit d'entretien « A »	6229030400	Filtres air / huile
		Kit d'entretien « B »	2200902714	KIT « A » + SEP. Préfiltres à air
FORMULA 30 kW	De ITJ076934	Kit d'entretien « A »	6229030400	Filtres air / huile
		Kit d'entretien « B »	2200902714	KIT « A » + SEP. + Préfiltres à air

## FORMULA 30 - 75 Vitesse fixe Depuis 2017

MODÈLE	Numéro de série	Description	Code article	REMARQUE
FORMULA 30	TRD	Kit d'entretien A 2000h	2205722766	Filtres air et huile
		Kit d'entretien B 4000h	2205722767	Filtres séparateur d'huile air / huile / huile
		Fluidtech conf. 20 IT.	6215716000	Contenance 10l
FORMULA 37	TRD	Kit d'entretien A 2000h	2205722766	Filtres air et huile
		Kit d'entretien B 4000h	2205722767	Filtres séparateur d'huile air / huile / huile
		Fluidtech conf. 20 IT.	6215716000	Contenance 10l
FORMULA 38	TRD	Kit d'entretien A 2000h	2205722766	Filtres air et huile
		Kit d'entretien B 4000h	2205722882	Filtres séparateur d'huile air / huile / huile
		Fluidtech conf. 20 IT.	6215716000	Contenance 10l
FORMULA 45	TRD	Kit d'entretien A 2000h	2205722772	Filtres air et huile
		Kit d'entretien B 4000h	2205722773	Filtres séparateur d'huile air / huile / huile
		Fluidtech conf. 20 IT.	6215716000	Contenance 20l
FORMULA 55	TRD	Kit d'entretien A 2000h 55kW	2205722885	Filtres air et huile
		Kit d'entretien B 4000h 55kW	2205722586	Filtres séparateur d'huile air / huile / huile
		Fluidtech conf. 20 IT.	6215716000	Contenance 20l
FORMULA 75	TRD	Kit d'entretien A 2000h	2205722889	Filtres air et huile
		Kit d'entretien B 4000h	2903752501	Filtres séparateur d'huile air / huile / huile
		Fluidtech conf. 20 IT.	6215716000	Contenance 36l

## FORMULA 30 - 75 Vitesse variable Depuis 2017

MODÈLE	Numéro de série	Description	Code article	REMARQUE
FORMULA 37 IVR	TRD	Kit d'entretien A 2000h	2205722766	Filtres air et huile
		Kit d'entretien B 4000h	2205722767	Filtres séparateur d'huile air / huile / huile
		Fluidtech conf. 20 IT.	6215716000	Contenance 10l
FORMULA 45 IVR	TRD	Kit d'entretien A 2000h	2205722772	Filtres air et huile
		Kit d'entretien B 4000h	2205722773	Filtres séparateur d'huile air / huile / huile
		Fluidtech conf. 20 IT.	6215716000	Contenance 10l
FORMULA 55 IVR	TRD	Kit d'entretien A 2000h 55kW IVR	2205722885	Filtres air et huile
		Kit d'entretien B 4000h 55kW IVR	2205722886	Filtres séparateur d'huile air / huile / huile
		Fluidtech conf. 20 IT.	6215716000	Contenance 10l
FORMULA 75 IVR	TRD	Kit d'entretien 2000h IVR	2205722889	Filtres air et huile
		Kit d'entretien B 4000h IVR	2205722890	Filtres séparateur d'huile air / huile / huile
		Fluidtech conf. 20 IT.	6215716000	Contenance 20l

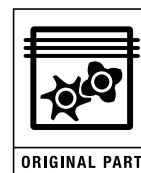
## SMART

MODÈLE	Numéro de série	Descriptions	Divers	Références
Smart 7,5-10		Filtre à air		2236105791
		Filtre à huile	Jusqu'à 15 Bar	2236105788
		Cartouche F.O.L. GE5.5/108-10AB	Jusqu'à 10 Bar	6211472550
		Séparateur		8973015484
		Pré-filtre		2236108352
	MC2	Kit boîtier aspiration		8973035321
	Controltronik	Kit boîtier aspiration		8973035325
	MC2/Controltronik	Kit VPM		8973035326
Smart 7,5-10		Kit de maintenance A	FA + FH + SEP*	2901320185
		Kit de maintenance B	FA+FH+SEP* / Filtre capot	2901320053
Smart15-20		Filtre à air		2236105791
		Filtre à huile		8973015490
	20HpavecBA69	Filtre à air		2236105928
		Séparateur		6221372750
		Pré-filtre		2236108352
	MC2	Kit boîtier aspiration		8973035321
	Controltronik	Kit boîtier aspiration		8973035325
	MC2/Controltronik	Kit VPM		8973035326
Smart Ba51l 20		Kit boîtier aspiration		8973035321
Smart Ba69l 20		Kit boîtier aspiration		8973035343
Smart Ba51l 20		Kit VPM		8973035326
Smart Ba69l 20		Kit VPM		8973035334
Smart 25-30		Filtre à air		2236105928
		Filtre à huile		8973015490
		Séparateur		6221372450
		Pré-filtre		2236108345
	MC2/Controltronik	Kit boîtier aspiration		8973035343
	MC2	Kit VPM		2200900944
	Controltronik	Kit VPM		8973035296
Smart 7,5/5.5		Courroies - 8 Bar	Qté : 2	2236100542
		Courroies - 10 Bar	Qté : 2	1621505081
Smart 7.5		Courroies - 8 Bar	Qté : 2 (50hz)	1621505261
		Courroies - 10 Bar	Qté : 2 (50hz)	2236100542
		Courroies - 13 Bar	Qté : 2 (50hz)	2236109641
Smart 10		Courroies - 8 Bar	Qté : 2 (50hz)	2236100535
		Courroies - 10 Bar	Qté : 2 (50hz)	1621505081
		Courroies - 13 Bar	Qté : 2 (50hz)	2236100542
15 Smart		Courroies - 8 Bar	Qté : 3 (50hz)	2202925904
		Courroies - 10 Bar	Qté : 2 (50hz)	2236100549
		Courroies - 13 Bar	Qté : 2 (50hz)	2236109641
Smart BA51l 20		Courroies - 8 Bar	Qté : 2 (50hz)	1621505444
		Courroies - 10 Bar	Qté : 2 (50hz)	2202925904
		Courroies - 13 Bar	Qté : 2 (50hz)	2202981304
Smart BA69l 20		Courroies - 8 Bar	Qté : 2 (50hz)	2236100553
		Courroies - 10 Bar	Qté : 2 (50hz)	1630205490
		Courroies - 13 Bar	Qté : 2 (50hz)	1630205491
Smart 25		Courroies - 8 Bar	Qté : 4 (50hz)	2236106806
		Courroies - 10 Bar	Qté : 4 (50hz)	2236106806
		Courroies - 13 Bar	Qté : 4 (50hz)	1630205492
Smart 30		Courroies - 8 Bar	Qté : 4 (50hz)	2236106806
		Courroies - 10 Bar	Qté : 4 (50hz)	1630205492
		Courroies - 13 Bar	Qté : 4 (50hz)	1630205492
Lubrifiants		FluidTech/ScrewGuardPlus	5 Litres	
		FluidTech/ScrewGuardPlus	8 Litres	
Tous modèles		Kit vanne thermostatique 55°		2120022355
		Kit vanne thermostatique 70°		2200599825

\* FA + FH + SEP : Filtre à air + Filtre à huile + Séparateur



## ELÉMENTS FILTRANTS



Code article	Eléments filtrants de ligne
2258293501	Elément filtrant pour FP - 1
2258293502	Elément filtrant pour FP - 2
2258293503	Elément filtrant pour FP - 3
2258293504	Elément filtrant pour FP - 4
2258293505	Elément filtrant pour FP - 5
2258293506	Elément filtrant pour FP - 6
2258293507	Elément filtrant pour FP - 7
2258293508	Elément filtrant pour FP - 8
2258293509	Elément filtrant pour FP - 9
2258293510	Elément filtrant pour FP - 10
2258293511	Elément filtrant pour FP - 11
2258293512	Elément filtrant pour FP - 12
2258293513	Elément filtrant pour FP - 13
2258293514	Elément filtrant pour FP - 14
2258293515	Elément filtrant pour FP - 15
2258293516	Elément filtrant pour FP - 16
2258293517	Elément filtrant pour FP - 17
2258293518	Elément filtrant pour FP - 18
2258293601	Elément filtrant pour FG / FS - 1
2258293602	Elément filtrant pour FG / FS - 2
2258293603	Elément filtrant pour FG / FS - 3
2258293604	Elément filtrant pour FG / FS - 4
2258293605	Elément filtrant pour FG / FS - 5
2258293606	Elément filtrant pour FG / FS - 6
2258293607	Elément filtrant pour FG / FS - 7
2258293608	Elément filtrant pour FG / FS - 8
2258293609	Elément filtrant pour FG / FS - 9
2258293610	Elément filtrant pour FG / FS - 10
2258293611	Elément filtrant pour FG / FS - 11
2258293612	Elément filtrant pour FG / FS - 12
2258293613	Elément filtrant pour FG / FS - 13
2258293614	Elément filtrant pour FG / FS - 14
2258293615	Elément filtrant pour FG / FS - 15
2258293616	Elément filtrant pour FG / FS - 16
2258293617	Elément filtrant pour FG / FS - 17
2258293618	Elément filtrant pour FG / FS - 18

Code article	Eléments filtrants de ligne
2258293701	Elément filtrant pour FC / FD - 1
2258293702	Elément filtrant pour FC / FD - 2
2258293703	Elément filtrant pour FC / FD - 3
2258293704	Elément filtrant pour FC / FD - 4
2258293705	Elément filtrant pour FC / FD - 5
2258293706	Elément filtrant pour FC / FD - 6
2258293707	Elément filtrant pour FC / FD - 7
2258293708	Elément filtrant pour FC / FD - 8
2258293709	Elément filtrant pour FC / FD - 9
2258293710	Elément filtrant pour FC / FD - 10
2258293711	Elément filtrant pour FC / FD - 11
2258293712	Elément filtrant pour FC / FD - 12
2258293713	Elément filtrant pour FC / FD - 13
2258293714	Elément filtrant pour FC / FD - 14
2258293715	Elément filtrant pour FC / FD - 15
2258293716	Elément filtrant pour FC / FD - 16
2258293717	Elément filtrant pour FC / FD - 17
2258293718	Elément filtrant pour FC / FD - 18
2258293801	Elément filtrant pour FV - 1
2258293802	Elément filtrant pour FV - 2
2258293803	Elément filtrant pour FV - 3
2258293804	Elément filtrant pour FV - 4
2258293805	Elément filtrant pour FV - 5
2258293806	Elément filtrant pour FV - 6
2258293807	Elément filtrant pour FV - 7
2258293808	Elément filtrant pour FV - 8
2258293809	Elément filtrant pour FV - 9
2258293810	Elément filtrant pour FV - 10
2258293811	Elément filtrant pour FV - 11
2258293812	Elément filtrant pour FV - 12
2258293813	Elément filtrant pour FV - 13
2258293814	Elément filtrant pour FV - 14
2258293815	Elément filtrant pour FV - 15
2258293816	Elément filtrant pour FV - 16
2258293817	Elément filtrant pour FV - 17
2258293818	Elément filtrant pour FV - 18



## Accès facile et abordable aux informations sur l'état des compresseurs

### Ayez accès à des informations précieuses sur l'état des équipements

Grâce à la pince ICONS, des capacités de surveillance sont désormais disponibles pour les compresseurs jusqu'à 30 kW.

En vous indiquant l'état de service de votre équipement, ICONS facilite le respect des délais.

En connectant la pince ICONS à votre installation, vous bénéficiez d'une visibilité totale, quel que soit le type ou la marque de l'équipement.

C'est tout simplement la meilleure façon de garantir la fiabilité de votre installation d'air comprimé.

### Comment cela fonctionne-t-il ?

Une fois fixée, la pince ICONS est alimentée par la machine. Pas besoin de câbles ni de piles !

En détectant la consommation électrique du compresseur, la pince enregistre ses heures de fonctionnement et son état de charge/décharge.

Ils peuvent être consultés sur la plateforme conviviale ICONS.



### 3 étapes simples

#### 1 ère ÉTAPE

Cliquez sur la pince ICONS autour de l'une des phases d'entrée de votre compresseur.

#### 2 ème ÉTAPE

Scannez le code QR avec votre smartphone ou votre tablette et enregistrez-vous.

#### 3 ème ÉTAPE

Ouvrez la plateforme ICONS et commencez à contrôler votre équipement.

<https://portal.connectivityicons.com>

# SERVICE CLIENT

## ABAC FRANCE S.A.S

9 Rue Laurent de Lavoisier  
ZI des Auréats  
26800 PORTES LES VALENCE  
Tél. 04 75 41 81 51 - Fax 04 75 41 89 98  
internet : www.abacaircompressors.com/fr  
contact : standard.abac@abacfrance.fr

## RESPONSABLE BACK OFFICE

STÉPHANIE LEBLANC : stephanie.leblanc@airwco.com

## BUSINESS PORTAL

Accédez à toutes nos applications depuis notre lien Business portal. Flashez le code



## SAV

1- Pièces détachées, devis et documents techniques :  
Tél : 04 75 63 77 46 - nicolas.boulet@abacfrance.fr

2- Assistance technique :  
Tél : 04 75 41 81 51 (choix 2)  
garantie.support.abac@abacfrance.fr  
ou : 01 34 32 94 53

3 - Demande de garantie :  
www.abacaircompressors.com/fr/Zone-distributeurs

# SERVICE COMMERCIAL

Juillet 2023

## ÉQUIPEMENTS ET PIÈCES

1 - Compresseurs <5,5cv et de pièces détachées (conseils, identifications et devis) :  
=> Adressez vos demandes au contact commercial Sédentaire référent

2 - Compresseurs >5,5cv et équipements techniques (conseils, identifications et devis) :  
=> Adressez vos demandes au Chef de Région référent

## C. MEYER

Responsable Grands comptes  
et Business Digital Multibrand France  
Portable : 06 74 33 77 64 - christophe.meyer@abacfrance.fr  
Contact commercial sédentaire :  
Tél : 04 75 63 77 44 - Marie Laure GOMEZ  
marie.laure.gomez@abacfrance.fr

## C. BERANGER

Chargé de clientèle DOM-TOM  
Portable : 06 34 58 74 18  
cedric.beranger@abacfrance.fr  
Contact commercial sédentaire :  
Tél : 04 75 63 77 44 - Marie Laure GOMEZ  
marie.laure.gomez@abacfrance.fr

## E-COMMERCE

### C. BAUDET

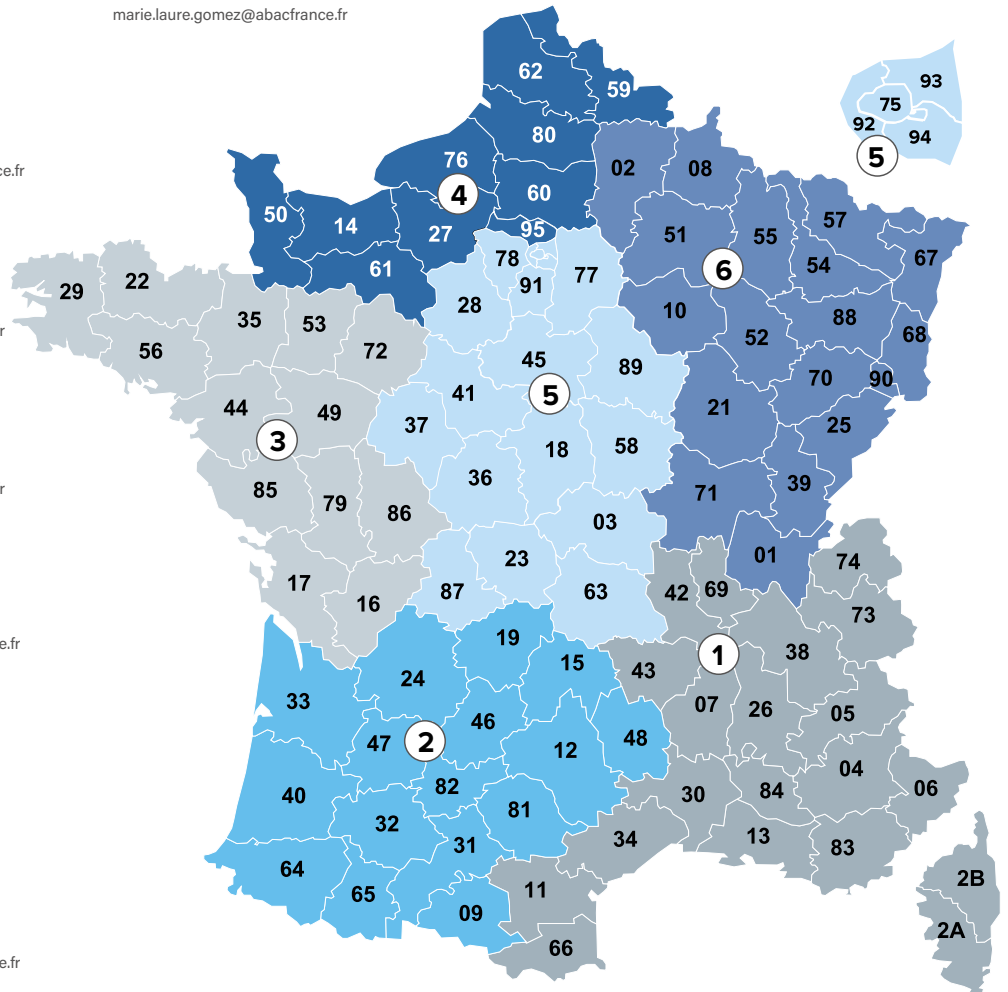
Recyclair : Produits d'occasions révisés  
ABAC 2.0 : Produits neufs (accès réservé aux revendeurs)  
Tél : 06 11 70 58 50  
chloe.baudet@abacfrance.fr

## COMPTABILITÉ CLIENTS

### M. MONTEIRO

Tél : 04 75 41 51 81  
ou choix 3 ou 01 34 32 94 78  
compta.clients@abacfrance.fr

- S. BRUN**  
Chef de région  
Portable : 06 20 25 21 38  
sebastien.brun@abacfrance.fr  
Contact commercial sédentaire :  
Tél : 04 75 63 77 45 - nadiya.messioui@abacfrance.fr  
contact21@abacfrance.fr
- F. LABROUSSE**  
Chef de région  
Portable : 06 20 25 21 28  
francois.labrousse@abacfrance.fr  
Contact commercial sédentaire :  
Tél : 04 75 63 77 43 - bastian.they@abacfrance.fr  
contact37@abacfrance.fr
- E. TROPPER**  
Chef de région  
Portable : 06 12 41 43 16  
eric.tropper@abacfrance.fr  
Contact commercial sédentaire :  
Tél : 04 75 63 77 43 - bastian.they@abacfrance.fr  
contact37@abacfrance.fr
- T. CLEMENT**  
Chef de région  
Portable : 06 20 41 29 52  
thomas.clement@abacfrance.fr  
Contact commercial sédentaire :  
Tél : 04 75 63 77 47 - audrey.dovillers@abacfrance.fr  
contact46@abacfrance.fr
- A. GUIBERT**  
Chef de région  
Portable : 06 11 70 74 31  
antoine.guibert@abacfrance.fr  
Contact commercial sédentaire :  
Tél : 04 75 63 77 44 Marie Laure GOMEZ  
contact510@abacfrance.fr
- X. RAGOT**  
Chef de région  
Portable : 06 20 25 21 39  
xavier.ragot@abacfrance.fr  
Contact commercial sédentaire :  
Tél : 04 75 63 77 47 - audrey.dovillers@abacfrance.fr  
contact46@abacfrance.fr



## PARTICIPATION AUX FRAIS DE PORT ÉQUIPEMENT

**Compresseurs rotatifs à vis et « complets vis »  
(application systématique des forfaits. Pas de franco) :**

3 à 20 CV : .....	Forfait de 100 €
25 à 40 CV : .....	Forfait de 145 €
50 CV et plus : .....	Forfait de 190 €

**Autres matériels :**

Pour des commandes de 200€ à 399€ net : .....	Forfait de 30€
Pour des commandes de 400€ à 599€ net : .....	Forfait de 45€
Pour des commandes de 600€ à 999€ net : .....	Forfait de 80€
Pour des commandes de 1000€ à 1849€ net : .....	Forfait de 120€

Application systématique des frais de port en cas de livraison directe.

Commandes supérieures ou égales à 1850 € net : Franco pour livraison chez le distributeur

### Livraisons directes utilisateurs :

Commandes «EQUIPEMENT» : Application systématique des frais de port ci-dessus  
Commandes «AUTRES MATERIELS» supérieures à 1850€ : forfait de 55€  
Minimum de commande 200 €.

### PARTICIPATION AUX FRAIS DE PORT PIÈCES DE RECHANGE

Forfait 25 € jusqu'à 999 € net / Franco à partir de 1000 € net.

## GARANTIE

- 6 mois sur les pièces détachées.
- 1 an sur les compresseurs à pistons.
- 2 ans sur les têtes de compression gamme PRO.
- 3 ans sur les têtes de compression fonte PRO CA.
- 1 an sur les compresseurs à vis  
(extensions de garanties à la demande pour les compresseurs à Vis)
- 2 ans sur les blocs de compression à vis.

La garantie ne sera accordée que si le compresseur a été entretenu avec des pièces détachées d'origine vendues par ABAC FRANCE.

(voir aussi page 80 les modalités relatives à la garantie)

## IMPORTANT

Les retours et les demandes de garantie sont soumises à des modalités d'approbation préalables par Abac, et qui doivent être respectées sous peine de refus. Les documents sont téléchargeables sur notre site [www.abac-france.fr](http://www.abac-france.fr)

Les commandes doivent être chiffrées. Aucune demande d'avoir ne pourra être acceptée si cette condition n'est pas respectée.

L'état du matériel doit être vérifié en présence du transporteur. Aucune réclamation ne pourra être prise en compte en cas de casse non déclarée selon le Code de Commerce.



## Tirez le meilleur profit de votre compresseur à piston

Laissez notre application vous guider à travers les opérations critiques nécessaires pour votre compresseur à piston. Vous souhaitez que votre compresseur à piston fonctionne de manière optimale ?

Vous souhaitez être informé et formé sur l'entretien et le suivi de la garantie ? Vous souhaitez être informé des développements et des offres à venir ?

AirTube a été développé pour être votre assistant personnel lorsqu'il s'agit de :

- ▶ E-Service : Tutoriel vidéo pratiquesur l'installation et la maintenance
- ▶ Applications : Découvrez tout ce que vous pouvez faire avec votre compresseur
- ▶ Documentation : Manuels d'utilisation et documents techniques toujours à portée de main
- ▶ Dépannage et achat en ligne : Trouvez nos partenaires agréés prêts à vous aider dans le diagnostic et dans le processus d'achat



# AIR TUBE

**ABAC FRANCE**

9 RUE LAURENT LAVOISIER - CS 80071 - ZI DES AURÉATS  
26802 PORTES-LES-VALENCE CEDEX

TÉL. 04 75 41 81 51 - FAX 04 75 41 89 98  
INTERNET : [WWW.ABACAIRCOMPRESSORS.COM/FR](http://WWW.ABACAIRCOMPRESSORS.COM/FR)  
CONTACT : [STANDARD.ABAC@ABACFRANCE.FR](mailto:STANDARD.ABAC@ABACFRANCE.FR)

©ABAC 2023

LE CONTENU DE CETTE PUBLICATION EST LA PROPRIÉTÉ DE L'ÉDITEUR ET NE PEUT ÊTRE REPRODUIT (MÊME PARTIELLEMENT) SANS AUTORISATION ÉCRITE PRÉALABLE. TOUTES LES PRÉCAUTIONS ONT ÉTÉ PRISES POUR ASSURER L'EXACTITUDE DES INFORMATIONS CONTENUES DANS CETTE PUBLICATION MAIS AUCUNE RESPONSABILITÉ NE PEUT ÊTRE ACCEPTÉE POUR TOUTE PERTE OU DOMMAGE DIRECT, INDIRECT OU CONSÉCUTIF DÉCOULANT DE L'UTILISATION DES INFORMATIONS CONTENUES DANS CETTE PUBLICATION.

CERTAINES IMAGES SONT UTILISÉES SOUS LICENCE DE SHUTTERSTOCK.COM.